

Matinée **livi**

La prévention à l'ère du digital, comment la téléconsultation médicale redéfinit nos parcours de soins ?

31 mars 2023

Paris, 52 rue de la Verrerie



Agenda



1. Introduction matinée par Bruno Huss
2. L'intégration du numérique dans les parcours de soins
 - a. Introduction au système de santé Suedois par Annika Stål
 - b. Présentation Livi par Félix Motosso & Nicolas Leblanc
3. De la prévention digitale à la prise en charge en téléconsultation deux cas :
 - a. Santé mentale par Ségolène Puechlong
 - b. Mon Bilan Cardio par Félix Motosso et Vivian Rajau
4. Questions et fin

1

Introduction

Introduction à la matinée



Bruno HUSS
Président de l'ADOM

2

L'intégration du numérique dans les parcours de soins

Intervenants



Annika Stål

Conseillère commerciale de l'Ambassade de Suède



Félix MOTOSSO

Directeur Commercial, marketing et stratégique Livi France



Nicolas LEBLANC

Directeur Médical et Affaires publiques Livi



Swedish Life Science Ecosystem

March 2023
Annika Stål

Trade Commissioner and Country Manager France, Business Sweden
Head of Regional Life Science Network Europe, Business Sweden



**SWEDEN NEEDS GLOBAL COMPANIES TO ENSURE
OUR GLOBAL COMPETITIVENESS AND THEREBY OUR WELFARE**

50%

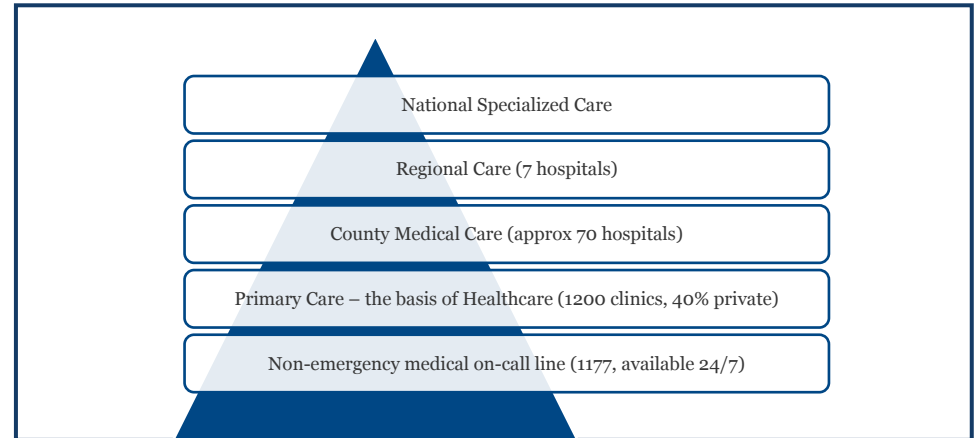
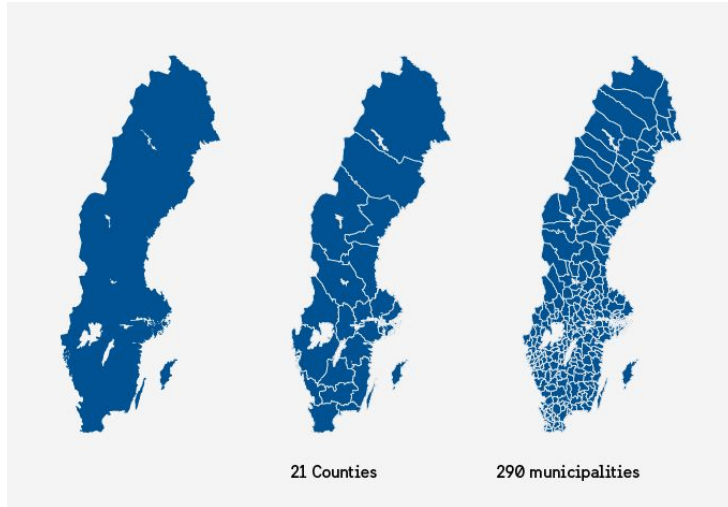
**OF SWEDEN'S GDP COMES
FROM EXPORTS**

50%

**OF SWEDEN'S EXPORTS COME FROM
FOREIGN COMPANIES**

The Swedish Healthcare System

Healthcare system in Sweden is decentralized and regional

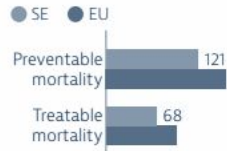


Swedish healthcare consumers are early adopters with high trust in governmental structures and have typical health concerns for Western countries

Healthcare system in Sweden performs well compared to EU standards

Effectiveness

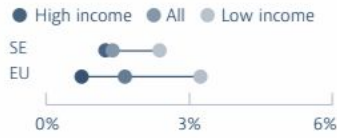
Sweden has low rates of mortality from preventable and treatable causes, which points towards a generally effective public health and health care system.



Age-standardised mortality rate per 100 000 population, 2016

Accessibility

Access to health care is generally good, but issues concerning access in remote regions and timely access to elective surgery and other health services persist.



% reporting unmet medical needs, 2017

Resilience

Health expenditure is expected to grow in the years ahead, with pressures also exerted by growing demands for long-term care. Progress has been achieved in the past decade in shifting activities from hospital to primary and community care, but challenges remain in improving access to primary care and care coordination, in particular for people with chronic conditions.



Swedish outlook driving digital health

World Digital Competitiveness:
Rank 3rd

Internet access
98%
of population

Gov't health expenditure:
10,9% of GDP

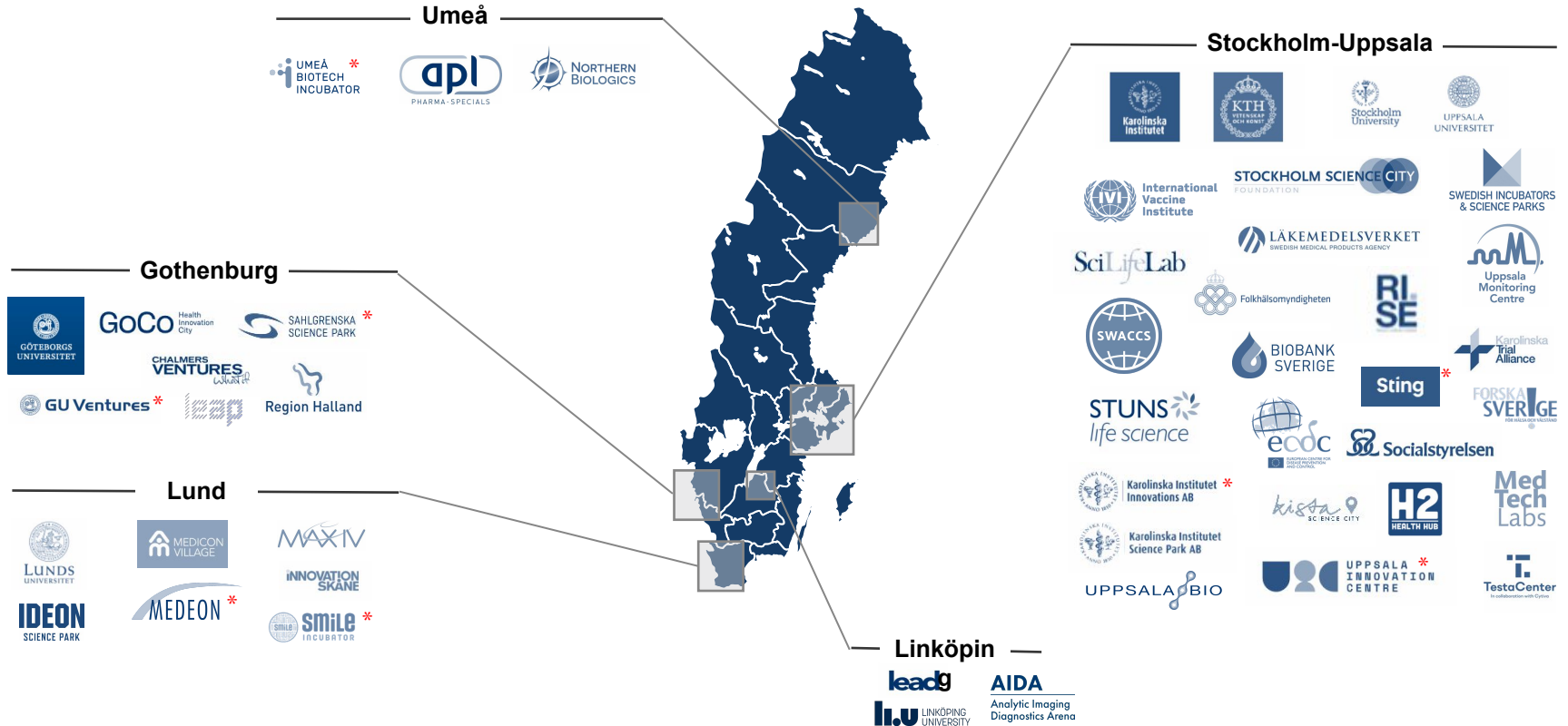
Medical doctor rate:
4,6 per 1,000 person

E-prescription rate
99%

Number of sickbeds:
2,6
per 1,000 person

Sweden has 5 strong Life Science clusters

incl. 7 medical faculties, research institutes, 30+ testbeds, science parks & incubators* that support the clusters



Source: Business Sweden research, N.B: non-exhaustive

* Association of Life Science Incubators of Sweden

Sweden hosts an extensive Life Science industry, with the capital Stockholm striving to be one of the top five leading Life Science regions globally by 2025

Industry Snapshot



42,000
employees

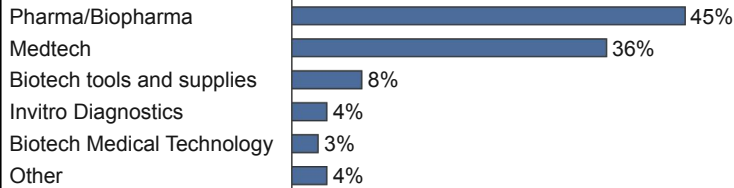


3,000
companies



\$17.5 bn
in turnover

Major Segments



Key Export Markets by LS Companies, 2019



A Strong and Growing Life Science Industry

- Government ambition and strategy for life science
- 2 Billion € investments in biologics facilities over 5 years
- 6.5% of R&D invested in life science
- Strong ATMP cluster and innovation
- A unique position in data-driven Life Science, RWE, AI, biobanks etc

Visions

- *National Vision: "To be one of the world's five leading life science regions."*
- *Vision e-health 2025: "In 2025, Sweden will be best in the world at using the opportunities offered by digitization and eHealth"*

The Giants



The innovators



Growth Areas

- Drug development & research
- Biotechnical tools & equipment
- Novel Therapies
- Health care digitalization
- Pharma manufacturing
- Connected Health

Source: LIF, EFPIA, Vinnova, [Den svenska life science-industrins utveckling \(tillväxtnalys.se\)](#), [Livsviktigt för huvudstaden \(stockholmshandelskammare.se\)](#)

The Swedish Healthcare System – Cost

The Swedish healthcare system is to a very high degree covered by taxes

Costs

- Regional & municipal taxes cover the bulk
- 14% from patient fees
- 11% of GDP



Hospitalization fees are capped to a high-cost ceiling responding to USD 11 per day



Prescription drugs have a fee cap of USD 255 per year



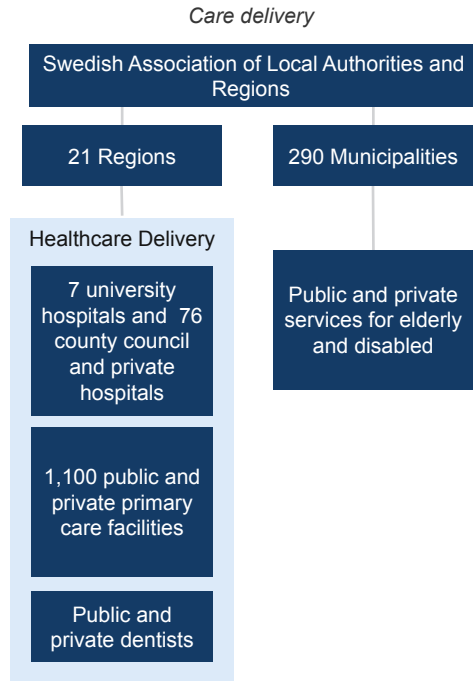
Patient maximum out-of-pocket cost responding to USD 125 for all medical consultations annually.



Sweden has implemented a 0-30-90-90 rule, ensures zero delays for access to basic health care advice and a seven-day waiting period to see a general practitioner.

Sweden has a unique primary care system in which patients are listed at a primary care unit, allowing for scale and reimbursement of Digital Health Providers

The Swedish health care system



Primary Care Reimbursement

Primary care reimbursement is based on a combination of fixed and variable levels. These vary between listed, unlisted and out-of-county billing.

- Clinics are reimbursed through a combination of variables, yet to a majority through annual capitation based on the patients' choice of clinic for listing.
- Digital Health visits are usually based on an out-of-county billing level, standard recommendations for reimbursement per healthcare visit.
 - 500 SEK for digital doctor consultation
 - 425 SEK for digital consultation with psychologist or psychotherapist
 - 275 SEK for digital contact with other healthcare professional.

However, digital care providers are to an increasing extent establishing physical clinics and the landscape of reimbursement is evolving

Insurance and out-of-pocket

- ~~Sweden has a low level of out-of-pocket spend at 13,88% of total healthcare expenditure. Out-of-pocket fee is capped at ~100 EUR.~~
- There are no public healthcare insurance, and only 10% of employed adults get supplementary private healthcare insurances for specialist private care. Most common for orthopaedic injuries.

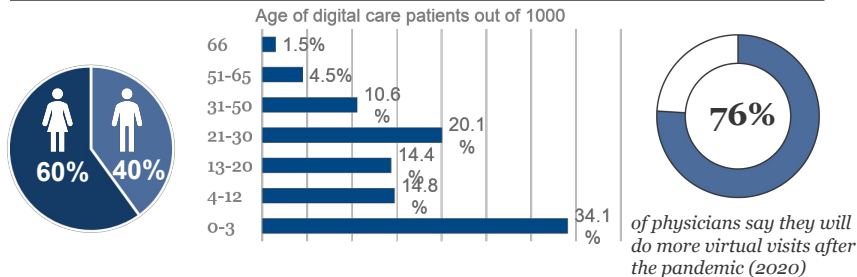
Swedish reimbursement regulations unique in an international context

- Free establishment and adherence to care choices - public funding
 - The Law on Freedom of Choice Systems
- The right of established health centres to hire subcontractors - indirect public funding - The Law on Freedom of Choice Systems
- The patient's freedom of choice to seek outpatient care throughout the country - Patient Act
- The patient's home region pays the cost (out-of-county billing) - Healthcare Act

With 15% of primary care doctor visits conducted digitally, Sweden is a leader in digital care consultations.

Sweden is experiencing a boom in Telehealth consultations

- Sweden is the #1 country for telemedicine, with 15% of primary care visits conducted through telemedicine.
- Many Digital Care Providers started out with offering video consultations and have now moved on to developing AI driven triage and anamnesis solutions for distributing patient workflows.

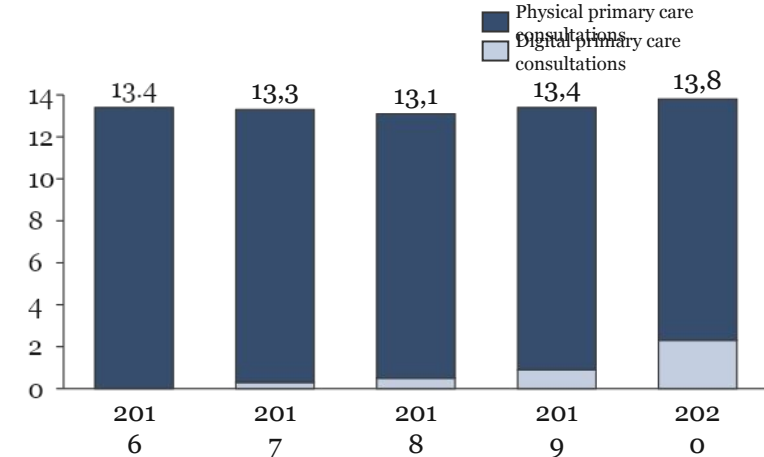


Selected Telehealth Providers



Digital Primary Care Doctor consultation

Primary care consultations conducted by a doctor 2016-2020 (M)



Motivations for choosing Digital Primary Care

"It is a sustainable option to care for mine and the worlds resources"

"Access to fast and effective care based on my personal needs"

"Other digital health-care support tool such as 1177 was a motivation to choose digital care"

Region Stockholm first out to issue a Health Impact Bond with a unique financial structure to enable preventative care

Region Stockholm launching a unique Health Impact Bond

- In 2020, Region Stockholm issued **SEK 30m** in a unique **Health Impact Bond**, where the proceeds will be used to fund a pilot project for type 2 diabetes prevention.
- Returns are linked to the success of the preventative work of the treatment program.
- **The preventative program** is tied to a digital tool to gather several health care services, providing a personalised program for **925** pre-diabetic individuals.
- A greater focus on prevention can significantly reduce healthcare costs and free up resources.

Participating organizations



Benefits derived from Health Impact Bonds (general)

- Unique model for **large-scale prevention** of common NCDs.
- An effective **measurement model** for calculating the value created when illness is avoided.
- A strong link to measuring of health outcomes throughout the preventative program enables **improved quality of care, greater efficiency and cost savings**.
- **Risk-sharing** with external investors as returns are based on the outcome of the preventative program.
- Enables funding for innovative preventative care methods, that can **easily be scaled up**
- A new type of bond adapted for institutional investors. The Health Impact Bond can act as a **model for similar initiatives**, enabling capital flow to projects in diabetes and other therapeutic areas.

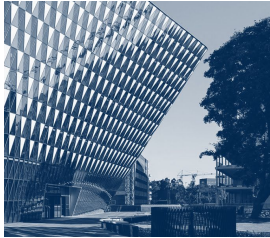
A tradition of triple-helix collaborations enables Sweden to develop and pilot new remote care technology at a fast pace

Public-Private Partnerships for promoting Remote Care



Center for Rural Medicine in Storuman

The sparsely populated regions of Norther Sweden, the Center for Rural Medicine was established in the 1990-s. The center conducting the first consultation with video communication in Sweden. Today telemedical care is offered at the local “Cottage Hospitals”, offering remote heart ultrasonography allowing a cardiologist to listen to the heartbeat from afar. The consultation is followed by a discussion over video-chat.



Karolinska Innovation

To foster the innovations sparked by research from Karolinska University, the innovation office and incubator Karolinska innovation was founded. The office has given birth to success stories such as the wireless lung function meter AsthmaTuner, or CartaNA a “Google Maps” for genes.



Information-driven Care in Halland Region

The Region of Halland is leading the way globally in applying AI to their healthcare system, changing the operations towards “information driven-care”. Through the testbed imitative “Edge lab” provided by AI Sweden the ML algorithms could learn from twin-datasets hence overcoming the otherwise privacy-preventing obstacles. The lab is open for corporate partners wanting to develop AI models for healthcare with edge data.

Selected Project Partners



Feel free to reach out!



Annika Stål
annika.stal@business-sweden.se





**BUSINESS
SWEDEN**

THE SWEDISH TRADE & INVEST COUNCIL

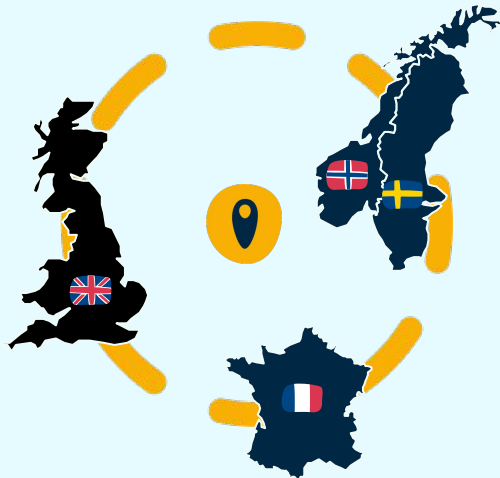
Livi, qui sommes-nous ?

“Nous sommes **offreur de soins** et expert en **téléconsultation**.

Nous croyons en la **complémentarité entre soin physique et digital.**”



Nous sommes le premier offreur de soins avec une approche digi-physique en Europe



Présent dans 4 pays européens

Suède, Norvège, Royaume-Uni et France



+1 000 000 téléconsultations réalisées en France

depuis septembre 2018, sur +8 millions en Europe



2, centres digi-physiques

29 en Europe, consultations physiques ou téléconsultations



+500 médecins salariés

sur +5 200 en Europe



Reconnu par les principaux acteurs du secteur de la santé, les leaders de l'industrie et les investisseurs référents

PAYEURS PUBLICS NATIONAUX



CHAÎNES (INTER)NATIONALES DE PHARMACIES



AUTORITÉS RÉGIONALES DE SANTÉ



ASSURANCES ET MUTUELLES



INSTITUTS ACADÉMIQUES DE PREMIER PLAN



INVESTISSEURS

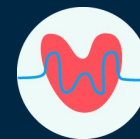


CREANDUM

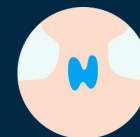




Notre ambition, devenir
le reflexe santé



- 🌸 Une solution centrée autour des patients
- 🌸 Intégrée dans l'écosystème national
- 🌸 Offrant une expérience optimale pour être soigné et rester en bonne santé



Notre vision

A travers le digital



Améliorer
l'accès aux
soins

 **Plus accessible**

 **Plus pertinent**

 **Plus personnalisé**

 **Plus efficace**

Qui sont nos médecins ?

Livi : une équipe médicale salariée au service des patients

+500 médecins, généralistes, spécialistes et psychologues, composent l'équipe médicale Livi



+430 médecins généralistes



+ 80 spécialistes:

- Pédiatres,
- Dermatologues,
- Gynécologues,
- Psychiatres,
- Endocrinologues,
- Gastro-entérologue



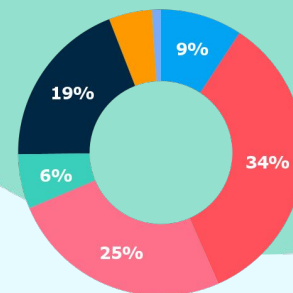
+ Équipe dédiée aux prises en charge en santé mentale avec des psychologues et des psychiatres via le Hub Santé Mentale*

Tous les médecins sont :

Inscrits auprès du Conseil Départemental de l'Ordre des Médecins en France

Diplômés d'État : docteurs en médecine

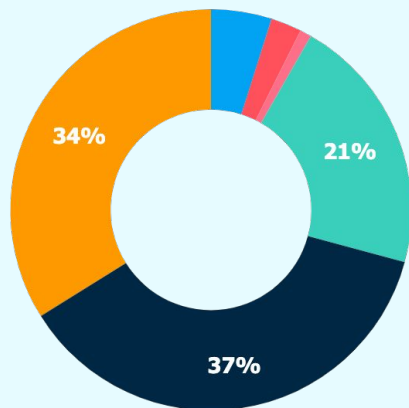
Salariés par Livi en complément d'une activité principale en présentiel. Eux-seuls prennent en charge les patients qui ont recours à Livi



- Salariés (CDS)
- Libéraux remplaçants
- Salariés (hôpitaux, cliniques)
- Mixtes (salarié et libéral)
- Libéraux installés
- Retraités
- Autres

2022 : les spécialistes chez Livi

Répartition du nombre de téléconsultations par spécialités médicales proposées sur Livi



● Dermatologie ● Endocrinologie ● Gastroentérologie
● Gynécologie ● Psychiatrie ● Pédiatrie

Nombre de praticiens par spécialités



39 psychiatres



5 endocrinologues



21 pédiatres



6 dermatologues



12 gynécologues



1 hépato-gastro-entérologue



Un accompagnement confraternel mettant la qualité et la sécurité au coeur du projet :

- Encadrement par une **direction médicale et des médecins référents**
- **Formation et accompagnement** à l'exercice en téléconsultation
- **Pilotage de la qualité** par une responsable "Qualité et Risques"
- **Développement professionnel continu** : études thématiques, webinaires, etc.
- **Second avis en direct** sur la prise en charge des patients
- **Évaluation des pratiques professionnelles** (revue des dossiers médicaux, etc.)

3

**De la prévention
digitale à la prise
en charge en
téléconsultation**

livi

Un parcours dédié à la prise en charge en santé mentale



Intervenants

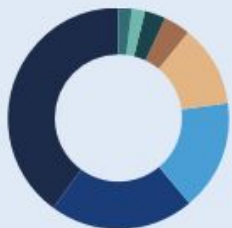


Ségolène PUECHLONG

Direction médicale France

Médecin Généraliste Livi

CIM-10 Livi-France Santé Mentale



- Anxiété Troubles **40%**
- bipolaires et dépressifs **21%**
- Stress **16%**
- Troubles du sommeil **12%**
- Autre **4%**
- Phobies **3%**
- Troubles sexuels **2%**
- Troubles de la personnalité **2%**

Tranches d'âge



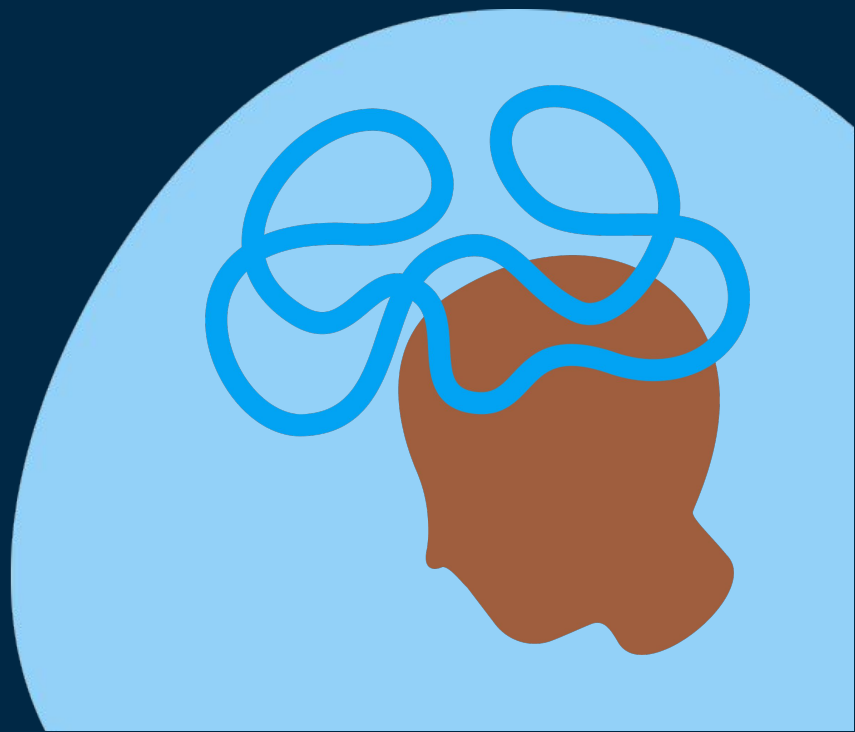
- 05-17 **0,42%**
- 18-24 **28,83%**
- 25-39 **47,36%**
- 40-49 **13,78%**
- 50-59 **6,49%**
- 60+ **3,12%**

Genre



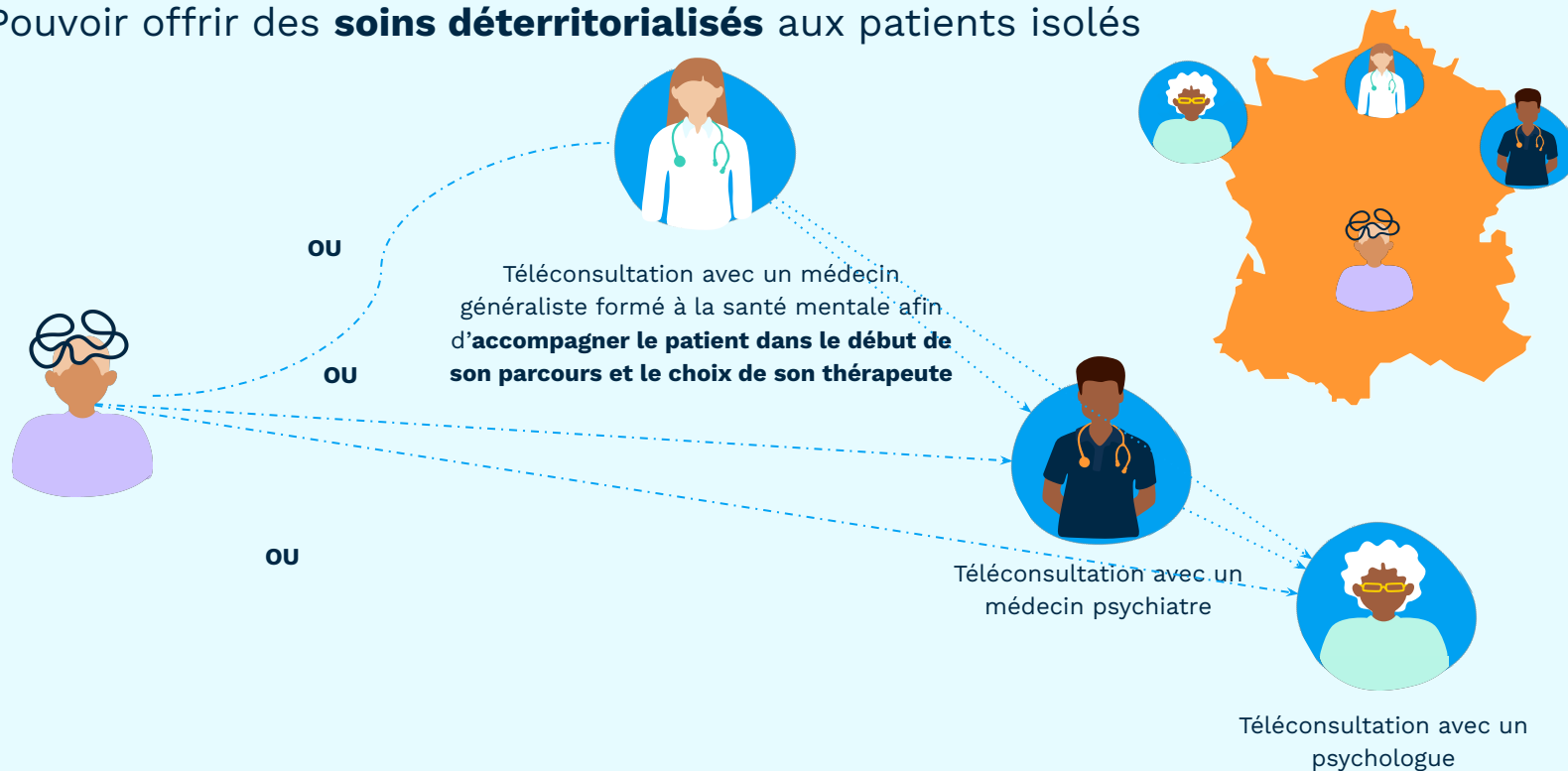
- Femme **68,63%**
- Homme **31,37%**

Santé mentale Livi Nos patients



Une prise en charge globale unique en France

- **Une prise en charge globale** : trois corps de métier pouvant accompagner conjointement un patient pour un parcours optimal
- Pouvoir offrir des **soins déterritorialisés** aux patients isolés



Santé mentale Livi : pluridisciplinarité - MG

- ✓ **Un recrutement encadré**
Inscrits auprès du Conseil Départemental de l'Ordre des Médecins en France
- ✓ **Un accompagnement spécifique**
Un référent qui forme et suit chaque médecin en collaboration avec la direction médicale
- ✓ **Des médecins qui accompagnent les patients sur la santé mentale**
Formation sur la prise en charge en santé mentale, la détection de premiers signes de troubles et l'orientation vers le thérapeute adapté.



Santé mentale Livi : pluridisciplinarité - Psychiatres et psychologues

Des psychologues (10) et psychiatres (35) salariés par Livi, en complément de leur activité principale en présentiel



Un recrutement encadré

Équipe de recrutement dédiée

Validation de chaque profil par la Direction médicale PS référencés



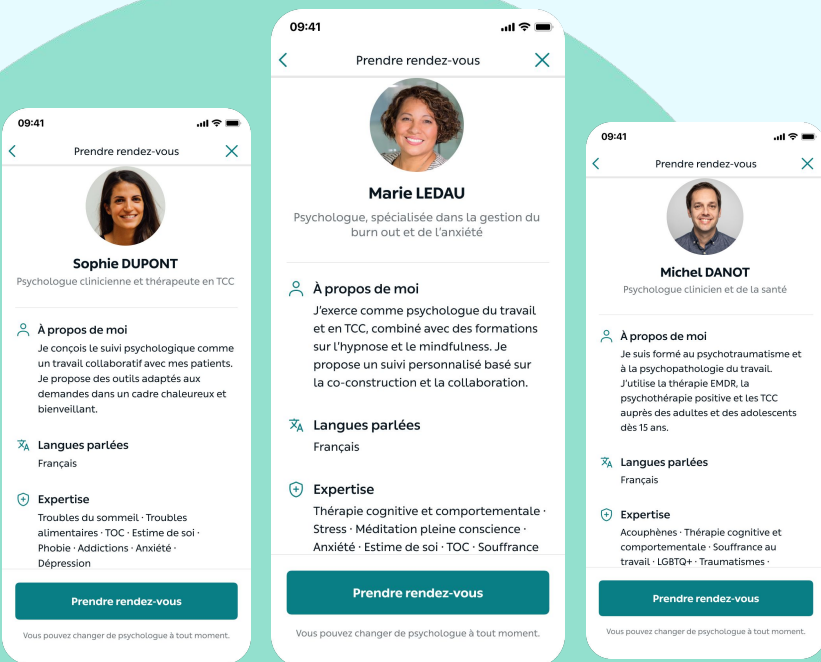
Des exigences sur les profils recrutés

Psychologues: 3 ans minimum d'expérience / Master 2 en psychologie

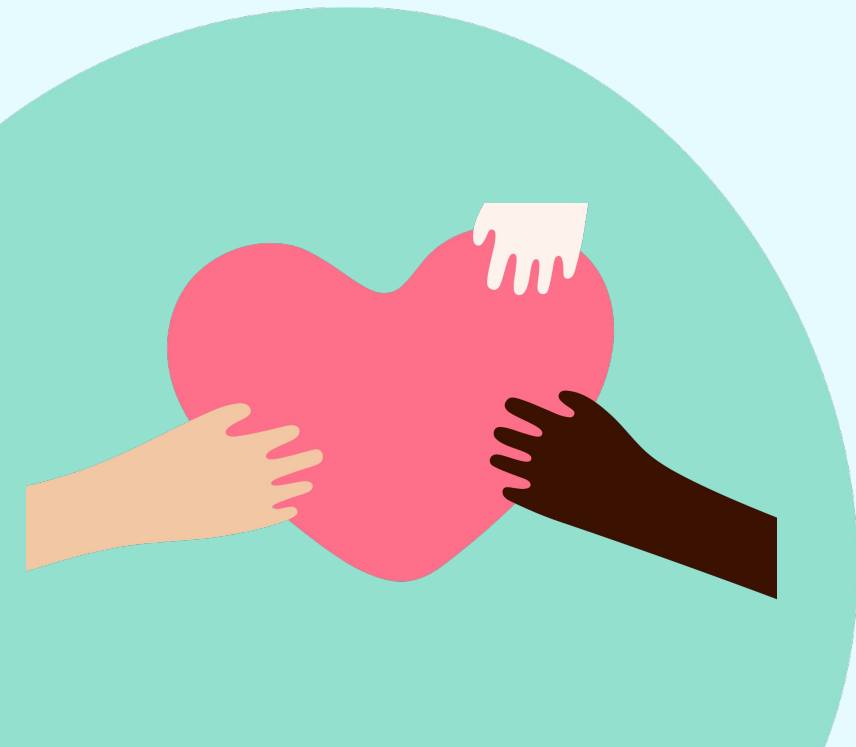
Psychiatres: 5 ans d'expérience



Psychothérapies variées : TCC , EMDR, Hypnose, pleine conscience, orientées thérapies brèves



Un accompagnement confraternel mettant la qualité et la sécurité au coeur du projet

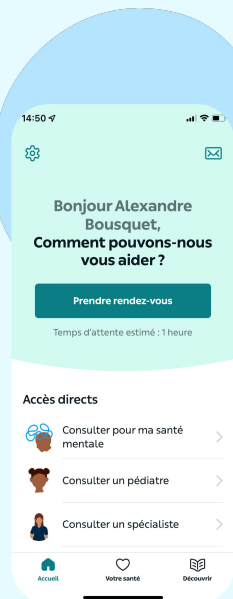


- Encadrement par une **Direction Médicale et des médecins référents**
- **Formation et accompagnement** à l'exercice en téléconsultation
- **Pilotage de la qualité** par une responsable "Qualité et Risques"
- **Développement professionnel continu** : études thématiques, webinaires, etc.
- **Second avis** sur la prise en charge des patients
- **Évaluation des pratiques professionnelles** (revue des dossiers médicaux, etc.)

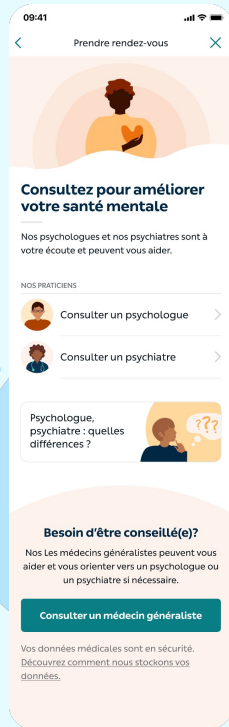


Un parcours patient intuitif

Présentation illustrée de la mise en relation avec un psychiatre ou un psychologue Livi



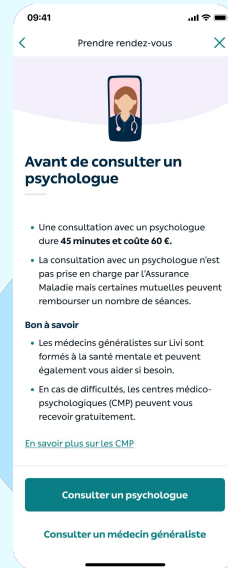
Accès à la santé mentale dès la page d'accueil Livi



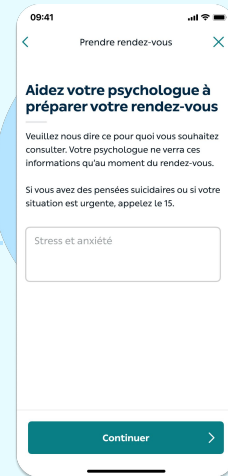
Choix du professionnel de santé mentale, aide à la décision



Vérification du caractère d'urgence



Informations préalables à une téléconsultation (exemple pour un psychologue)



Partage des raisons et conditions de la téléconsultation (exemple pour un psychologue)

Du contenu pour une thérapie améliorée



Fiches conseils et exercices

personnalisés en fonction de la thérapie suivie (stress, anxiété, burn-out, etc.)

- **informer** le patient sur son trouble et sur la thérapie
- **Renforcer** le lien patient - praticien



Contenu rédigé par nos experts et validé par la direction médicale



Informations centralisées dans l'espace patient

Gestion du stress : La respiration contrôlée

Le calme est l'état de repos, un état d'équilibre...

Le stress, c'est le contraire. Le gérer, c'est retrouver cet équilibre.

Donc pour apprendre à le faire, il est utile de comprendre le système qui s'en charge.



Que se passe-t-il dans mon corps ?

Quand le cerveau perçoit une menace (réelle ou abstraite), il fait sonner l'alarme grâce au système nerveux, un réseau de câbles qui transmet des signaux électriques dans le corps.

Le système nerveux commande les fonctions somatiques et automatiques selon que les activités concernées soient conscientes ou non.

Le système nerveux autonome gère les fonctions automatiques (rythme cardiaque, contractions digestives...) sans qu'on y pense.

Il relie le cerveau aux organes principaux et se compose de deux systèmes qui s'opposent :

- le système orthosympathique met l'organisme en état d'alerte : c'est l'accélérateur +++
- le système parasympathique indique au corps qu'il peut se détendre : c'est le frein ---

Quand on est calme, ces deux systèmes sont constamment activés, s'équilibrant l'un l'autre.

livi

Quand on est stressé, les nerfs orthosympathiques prennent le dessus et les glandes surrénales libèrent les hormones du stress : l'adrénaline et le cortisol.

Le cœur bat alors plus vite, le foie libère du sucre dans le sang pour une montée d'énergie. La respiration s'accélère, les muscles se préparent à l'action.

Puis, quand on a fini de se battre ou de fuir, le corps revient à la normale. Toute l'adrénaline et les autres hormones libérées sont évacuées pendant le combat ou la fuite.

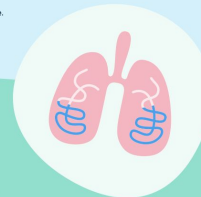
Le problème c'est que la réaction est la même, que la menace soit physique (agression, accident) ou abstraite (menaces concernant le travail ou la vie personnelle), et le cerveau mobilise les mêmes ressources.

Et face à certaines menaces ou problèmes, on ne peut pas fuir en courant.

Si le corps ne peut rien faire pour gérer la situation, cette énergie reste dans le corps et se transforme en agitation.

Comment rassurer notre cerveau ?

Avec cette énergie, le cerveau tourne en boucle. Un cerveau stressé a une seule priorité : nous préparer à nous battre ou à fuir. Il s'agit donc de convaincre le cerveau qu'on est en sécurité.



Le moyen le plus simple d'y parvenir est de : Respirer selon un rythme qui va rassurer le cerveau

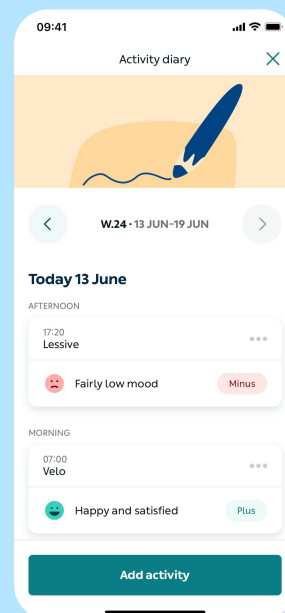
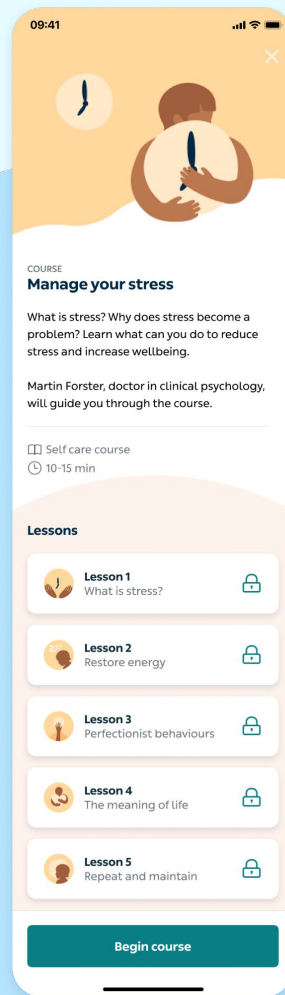
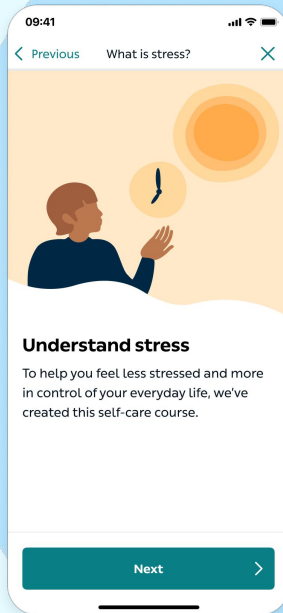
En respirant profondément, un message de sérénité remonte vers le cerveau et les nerfs parasympathiques s'activent. Ceci force l'organisme à se rééquilibrer. Cela se mesure à l'aide des intervalles entre les battements de cœur.

À l'état calme les intervalles sont variés à cause de la tension entre l'accélérateur et les freins, la variabilité de la fréquence cardiaque est donc élevée. Quand le système orthosympathique prend le dessus, l'intervalle devient alors plus court et plus régulier et la VFC baisse.

livi

Prochainement : les thérapies assistées (ICBT)

- 1 **3 programmes différents :** dépression, anxiété et stress d'une durée de 8 à 10 semaines
- 2 **8 modules par programme :** contenus à lire, exercices à réaliser directement sur l'application ou sur des modèles fournis
- 3 **Messagerie (chat)** pour échanger avec son psychologue de manière asynchrone
- 4 **Auto-évaluation, journal d'activité** à compléter en autonomie (utilisable seul)



Du contenu informatif pour guider les patients

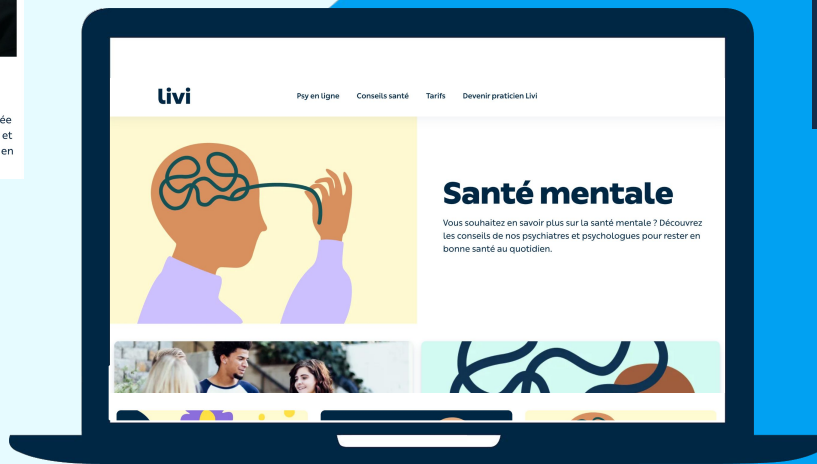


livi Notre offre Comment ça marche ? Conseils santé

Accueil > Conseils médicaux > Maladie mentale > Troubles bipolaires

Troubles bipolaires - informations sur la maladie

Aujourd'hui, on estime qu'1% de la population française est touchée par la maladie bipolaire. Elle se manifeste généralement entre 15 et 25 ans, et entraîne un handicap important qui nécessite une prise en charge médicale à vie.



livi Pny en ligne Conseils santé Tarifs Devenir praticien Livi

Santé mentale

Vous souhaitez en savoir plus sur la santé mentale ? Découvrez les conseils de nos psychiatres et psychologues pour rester en bonne santé au quotidien.



Episode 5

Comment lutter contre le stress ?

Parlons-en

livi
 Vos médecins de proximité

COMMENT LUTTER CONTRE LE STRESS ?



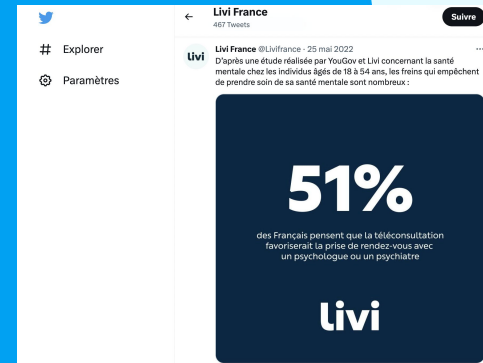
Episode 3

Burn out 7 signes pour le détecter

Parlons-en

livi
 Vos médecins de proximité

BURN OUT : 7 SIGNES POUR LE DETECTER



Livi France 467 Tweets

Explorer

Paramètres

Livi France @LiviFrance - 25 mai 2022

D'après une étude réalisée par YouGov et Livi concernant la santé mentale chez les individus âgés de 18 à 54 ans, les freins qui empêchent de prendre soin de sa santé mentale sont nombreux :

51%

des Français pensent que la téléconsultation favoriserait la prise de rendez-vous avec un psychologue ou un psychiatre

livi

Le projet Mon Bilan Cardio (MBC)



SANTÉ PRÉVOYANCE RETRAITE ÉPARGNE

livi

Intervenants



Vivian Rajau
Directeur Projets Partenariats Santé
Direction ID2 Innovation Data Digital
Malakoff Humanis

Pourquoi lancer un service d'évaluation des risques cardiovasculaires comme Mon Bilan Cardio ?

1

Favoriser le **dépistage des maladies « silencieuses »** comme l'hypertension, l'hypercholestérolémie, le diabète

MBC contribue à améliorer la santé des salariés en renvoyant les utilisateurs du service vers le parcours de soins, pour éviter ainsi à terme les épisodes aigus (AVC, infarctus)

2

Engager les salariés **vers la prévention** des maladies cardiovasculaires autour des facteurs de risques modifiables

Identifier des facteurs de risque (tabagisme, hypertension, diabète, cholestérol élevé) et sur lesquels le salarié peut agir, permet de mettre en place des stratégies de prévention destinées à réduire le risque

3

Diminuer à terme les **coûts de sinistralité** pour Malakoff Humanis

Les maladies cardiovasculaires sont l'une des principales causes de mortalité (femme : 1ère cause, homme : 2ème cause). En mettant en place des stratégies de prévention, on peut réduire à terme les coûts de sinistralité pour MH

4

Contribuer à améliorer la **productivité chez nos clients** en réduisant l'absentéisme

Les employés en bonne santé ont moins de jours d'absence pour maladie. Mon Bilan Cardio contribue à améliorer la santé des salariés dans nos entreprises clientes et ainsi augmenter la productivité de l'entreprise.

5

Démontrer **l'engagement de l'entreprise** en matière de santé

Mettre en place Mon Bilan Cardio dans une entreprise montre que l'entreprise s'engage à prendre soin de la santé de ses employés

Les axes clés du projet



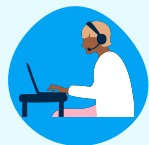
Le digital comme solution pour couvrir l'ensemble du territoire

Maillage du territoire, pratique moderne post-covid (démocratisation de la téléconsultation et des pratiques médicales des patients, plus adaptées à leur mode de vie), outil Livi adapté au besoin Malakoff Humanis



Des valeurs médicales fortes - prévention et dépistage

Comité scientifique, algorithme sur 10 pathologies et 8 habitudes de vie, médecins Livi formés à la prévention de ces risques, encouragements auprès des assurés à consulter un professionnel de santé

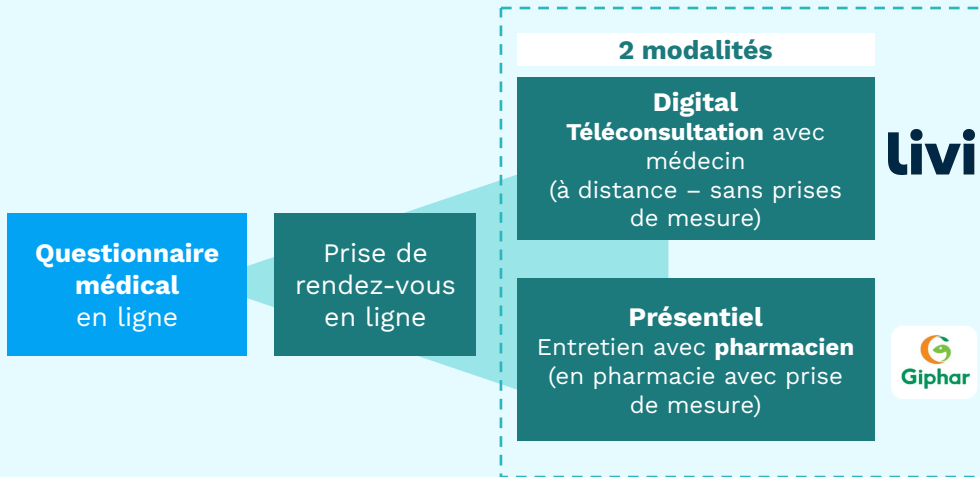


Accompagnement du patient de bout en bout

Accompagnement des assurés tout au long du parcours (onboarding, relances, redirection), restitution détaillée des résultats de l'algorithme, suivi post-bilan pour évaluer l'intérêt du parcours et l'expérience de l'assuré

livi

Macro-parcours du patient



8 mois

Durée du pilote

5

Entreprises participantes

+12K

Assurés

+1000

Bilans générés

+500

Téléconsultations réalisées

>80%

Satisfaction patient

Bilan et futur de Mon Bilan Cardio



Programme reconduit sur 2023

*Pilote validé en 2022 (intérêt, usage, satisfaction, impact)
Déploiement 2023 en mode industriel*



Amélioration continue de l'expérience patient ...

Réflexions communes Livi x Malakoff Humanis pour optimiser/fluidifier le parcours, faciliter la prise en main du digital



... et du projet médical

Collaboration rapprochée des équipes médicales Livi x Malakoff Humanis dans un but d'amélioration continue des pratiques existantes, des outils et de la vision médicale du projet (partage d'expérience, amélioration de l'algorithme, formations continues des médecins Livi ...)

Merci

Avez-vous des
questions ?

