



UNE AUTRE BANQUE EST POSSIBLE



INVESTISSEMENTS A IMPACT

pour les mutuelles et les institutions de prévoyance

Webinaire du Lundi 21 juin 2021

SOMMAIRE

**Investissements à impact des mutuelles
et des institutions de prévoyance**

Présentation du Crédit Coopératif

Financements et Conseils Spécialisés

Présentation de ECOFI Investissements

SOMMAIRE

Investissements à impact des mutuelles et des institutions de prévoyance

Présentation du Crédit Coopératif

Financements et Conseils Spécialisés

Présentation de ECOFI Investissements

INVESTISSEMENTS A IMPACT

des mutuelles & institutions de prévoyance

Au-delà du couple rentabilité–risque propre à chaque dossier, les mutuelles d'assurance retiennent 2 autres critères de sélection :

- avoir un rôle de soutien à certains secteurs économiques
- avoir un impact social et environnemental



2 préoccupations au cœur de la stratégie du CREDIT COOPERATIF

Le Crédit Coopératif partage les mêmes valeurs d'entreprise avec les adhérents de l'ADOM, et propose une collaboration économique au service de l'ESS et des entreprises de l'économie réelle.



INVESTISSEMENTS A IMPACT

des mutuelles & institutions de prévoyance

Selon NATIXIS IM (*Argus de l'Assurance du 26/11/2019*), les allocations d'actifs des assureurs comprendraient :

- Immobilier de 5 à 10 %
- Dette privée de 2,5 à 3 %
- Infrastructures de 1,5 à 2 %



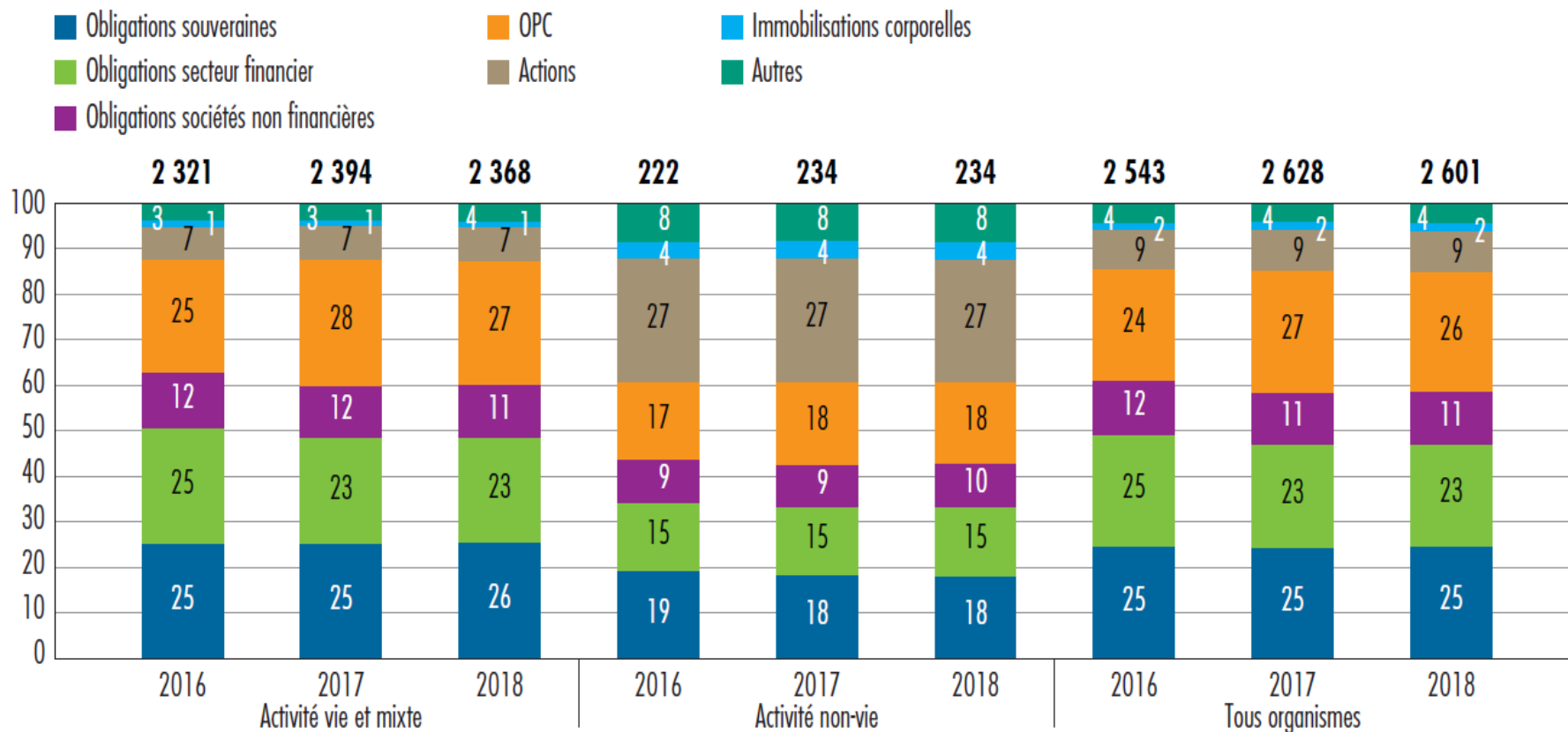
Nécessité de rechercher des investissements alternatifs offrant un rendement supérieur aux actifs réputés liquides.



INVESTISSEMENTS A IMPACT

des mutuelles & institutions de prévoyance

G1 Répartition des placements des assureurs selon leur activité et par nature de titre, à fin 2016, 2017 et 2018, en valeur de marché (répartition en % ; montant annuel en milliards d'euros)



Champ : Avant mise en transparence des OPC français.

Bulletin de la Banque de France – N° 227-4 de janvier-février 2020

Ce document à caractère purement informatif contient des éléments qui ne peuvent être dissociés de la présentation qui en est faite à l'oral. Il ne saurait être transmis à quiconque sans l'accord préalable écrit du Crédit Coopératif



SOMMAIRE

Investissements à impact des mutuelles
et des institutions de prévoyance

Présentation du Crédit Coopératif

Financements et Conseils Spécialisés

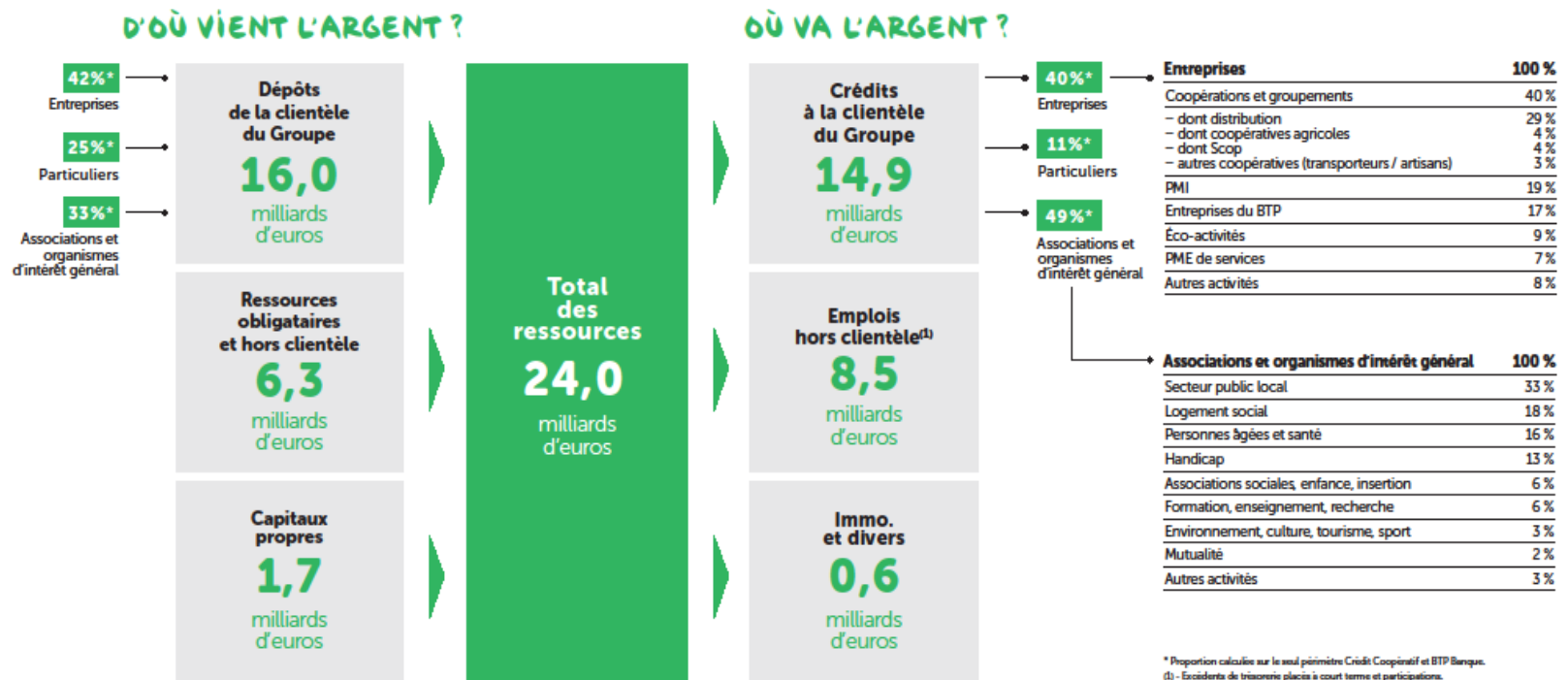
Présentation de ECOFI Investissements

PRESENTATION DU CREDIT COOPERATIF

Une autre banque est possible

LE CIRCUIT DE L'ARGENT AU CRÉDIT COOPÉRATIF

BILAN 2020



CLIENTS A PART

Relation à part

Des entreprises de l'économie réelle

- PME-PMI
- Secteurs du bio, commerce équitable, énergies renouvelables

De l'économie sociale et institutionnelle

- Monde associatif
- Organismes d'intérêt général
- Acteurs de la culture, de l'insertion, de l'enseignement, des syndicats, de l'économie des territoires...

De particuliers si particuliers

- Clients-citoyens, qui soutiennent les projets des acteurs d'un monde plus juste et plus écologique
- Acteurs d'une finance plus engagée, au travers de produits de partage, produits tracés et produits d'influence

Des majeurs protégés et de leurs mandataires judiciaires



SOMMAIRE

Investissements à impact des mutuelles
et des institutions de prévoyance

Présentation du Crédit Coopératif

Financements et Conseils Spécialisés

Présentation de ECOFI Investissements

LA DIRECTION

Financements et conseils spécialisés



Valérie Vitton - Directrice



Philippe BOURILLON – Conseil clientèle Entreprises

Accompagnement du réseau sur les sujets BFI pour la clientèle ENT. Arrangement d'émissions de titres pour cette clientèle. Relation avec les investisseurs.



Anthony DEGOUVE – Transition énergétique

Financement de projet dans les énergies renouvelables et la performance énergétique. Étude, montage et présentation des dossiers en accompagnement du réseau. Référent biogaz.



Éric GAZAILLE – Secteur public local

Financement des collectivités locales. Étude et présentation des dossiers. Définition de la stratégie de développement sur ce secteur et accompagnement du réseau.



Estelle GUERET-ZING – Activité Conseil

Accompagnement du réseau sur les sujets BFI pour la clientèle ESL. Arrangement d'émissions de titres pour cette clientèle. Relation avec les investisseurs.



Pascale PARISOT – Secteur public local et syndicats

Étude des dossiers de financement en tant que participant à des syndicats et relation avec les banques arrangeuses. Financement des collectivités locales. Étude et présentation des dossiers.



Christopher ROUSSEL – Transition énergétique

Financement de projet dans les énergies renouvelables et la performance énergétique. Étude, montage et présentation des dossiers en accompagnement du réseau. Référent chaleur.



Fenitra RATSIMANOHATRA - Transition énergétique

Financement de projet dans les énergies renouvelables et la performance énergétique. Étude, montage et présentation des dossiers en accompagnement du réseau. Référent performance énergétique.



Nicolas DILLET - Transition énergétique

Financement de projet dans les énergies renouvelables et la performance énergétique. Étude, montage et présentation des dossiers en accompagnement du réseau. Référent performance énergétique

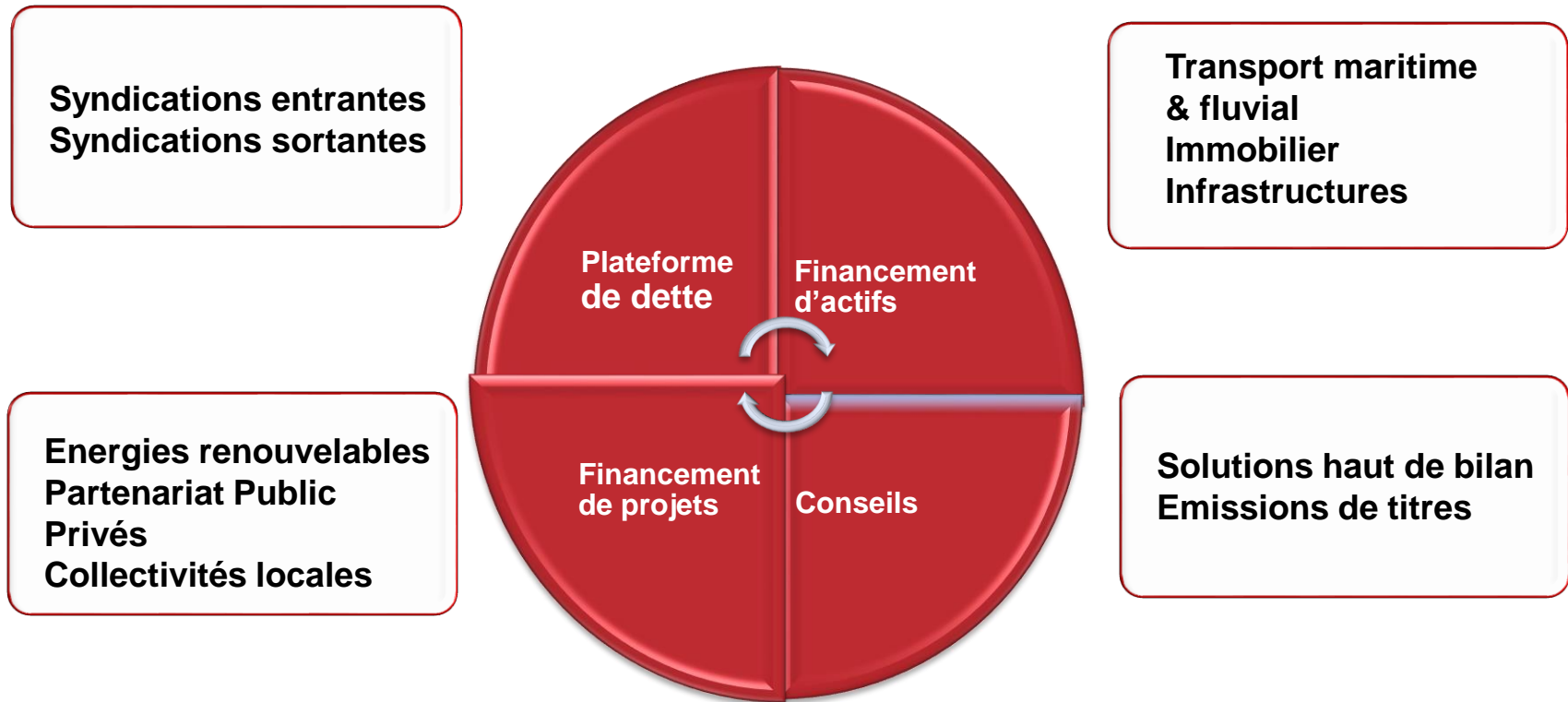
Une expertise sur le financement de projet, la BFI et le financement du secteur public local.



LA DIRECTION

Financements et conseils spécialisés

Une Direction **intégrée** à la Direction du Développement.
Une **expertise** dans 4 domaines :



LA DIRECTION

Financements et conseils spécialisés

Secteurs ESS et Entreprises	
<ul style="list-style-type: none"> ○ Insertion & Solidarités ○ Santé & Médico-social ○ Redynamisation territoires ○ Tourisme social ○ Logement social 	<ul style="list-style-type: none"> ○ Transition énergétique ○ Réindustrialisation ○ Services aux entreprises ○ Coopératives agricoles ○ Scop & Scic
ESS Besoins	ENTREPRISES Besoins
<ul style="list-style-type: none"> ○ Titres associatifs ○ Titres participatifs ○ Titres obligataires ○ Partenariats public-privé 	<ul style="list-style-type: none"> ○ Euro PP obligataire ○ Titres participatifs (coopératives et scop) ○ Financement de Spv EnR



LA DIRECTION

Financements et conseils spécialisés

Arrangement d'émissions de titres associatifs, obligataires et participatifs



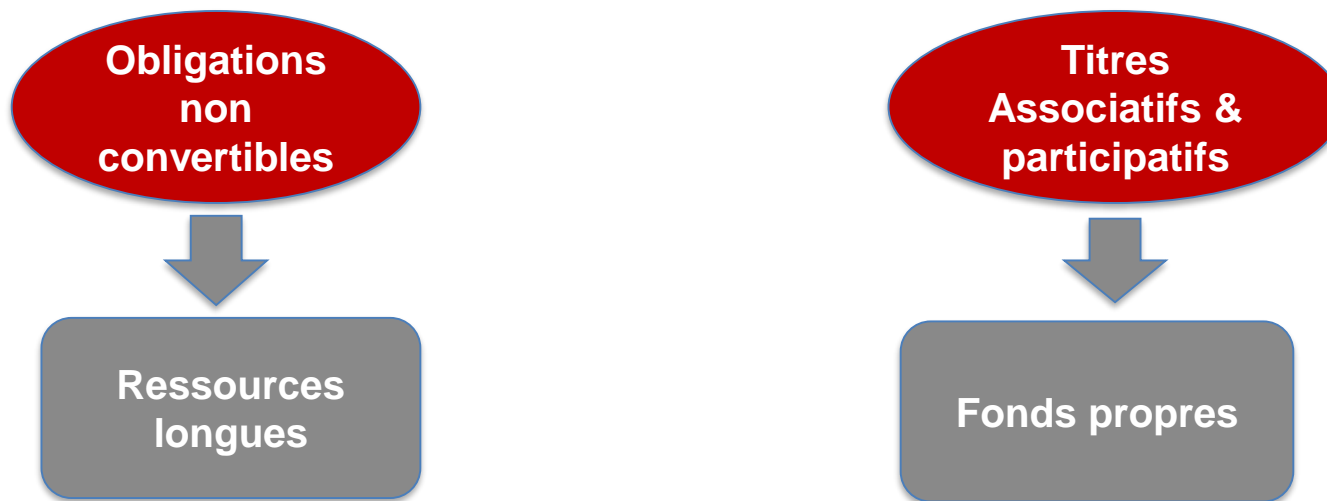
Relier
les besoins des entreprises
en capitaux longs
&
les besoins d'investissement
des mutuelles



LA DIRECTION

Financements et conseils spécialisés

Arrangement d'émissions de titres associatifs, obligataires et participatifs



6 étapes de l'arrangement d'émission de titres :



- Discernement de l'opportunité de l'opération
- Signature d'un mandat d'arrangement
- Mémoire d'information
- Recherche d'investisseurs
- Préparation de la documentation ad hoc
- Accompagnement au règlement livraison des titres



LA DIRECTION

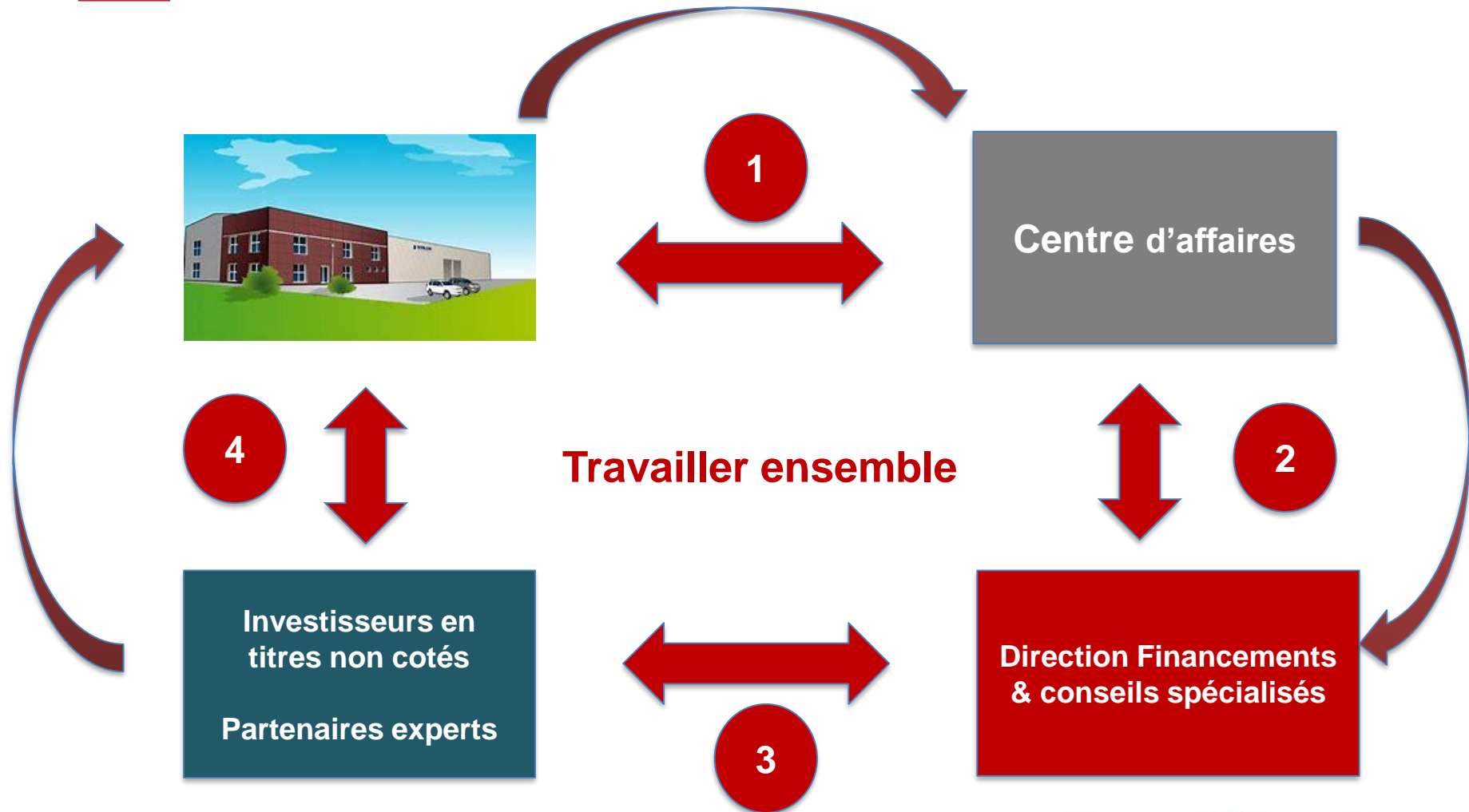
Financements et conseils spécialisés

Trois opérations représentatives dans l'ESS

<p>Fondation pour le Logement Social</p>  <p>Obligation 10 ans EUR 7 700 000</p> <p><i>Arrangeur</i></p> <p>Juillet 2019</p>	<p>Association Tremplin</p>  <p>TREMP LIN ENSEMBLE AGISSONS CONTRE L'EXCLUSION</p> <p>Titre associatif EUR 1 000 000</p> <p><i>Arrangeur</i></p> <p>Mai 2020</p>	<p>Union Française Sauvetage de l'Enfance</p>  <p>Union pour l'Enfance</p> <p>Obligation associative EUR 1 000 000</p> <p><i>Arrangeur</i></p> <p>Janvier 2021</p>
--	--	---



Circuit d'un accompagnement Emetteur



QIVALIO, agence de notation financière et extra-financière

Les financements à impact - Partenariat Qivalio Ethifinance

Les émissions de titres arrangés par le Crédit Coopératif peuvent bénéficier d'une Second Party Opinion de l'Agence QIVALIO, agréée par l'ESMA.



Groupe européen de notation, de recherche et de conseil innovant, au service de la finance durable. Apporte des solutions aux investisseurs, aux entreprises et organisations pour répondre aux enjeux de financement ainsi qu'aux transformations environnementales et sociétales



Agence de notation extra-financière de QIVALIO, mesure l'impact ESG



SOMMAIRE

Investissements à impact des mutuelles
et des institutions de prévoyance

Présentation du Crédit Coopératif

Financements et Conseils Spécialisés

Présentation de ECOFI Investissements

- **Gestion de conviction**
 - 45 ans d'expertise en gestion financière
 - Gestion de conviction guidée par l'analyse fondamentale et l'analyse des enjeux Environnementaux, Sociaux et de Gouvernance (ESG)
 - Forte culture du contrôle des risques
 - Un acteur attentif à l'impact de ses investissements
- **A l'écoute de ses clients : des équipes expertes et réactives**
 - Une gamme ISR complète, performante et innovante
 - Des solutions claires adaptées aux besoins de chaque client (Institutionnels, Mutuelle, Assureurs, Associations, sélectionneurs, particuliers..)
 - Une communication transparente et régulière
- **Gestion sur mesure**
 - La gestion sur mesure – mandats et fonds dédiés – répond avec acuité à chaque demande de nos clients, aussi spécifique soit-elle.
 - Délivrer de la performance régulière adaptée aux sensibilités de chacun est l'engagement d'Ecofi

6,1 
Mds€
D'ENCOURS

100%*
ISR

 **58**
COLLABORATEURS

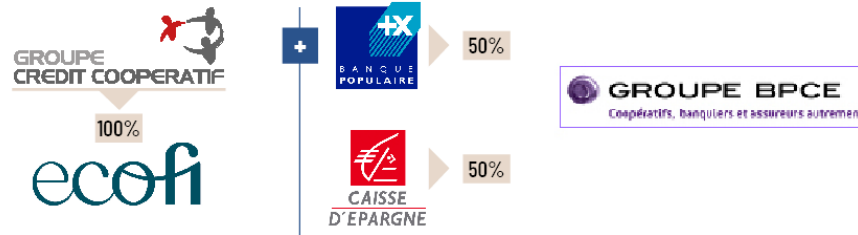


*100% ISR selon la méthodologie d'Ecofi (hors certains fonds indexés et fonds à gestion déléguée). Parmi ces fonds, 8 OPC ont aussi obtenu le Label ISR d'Etat.

6,1 Mds€
D'ENCOURS

58
COLLABORATEURS

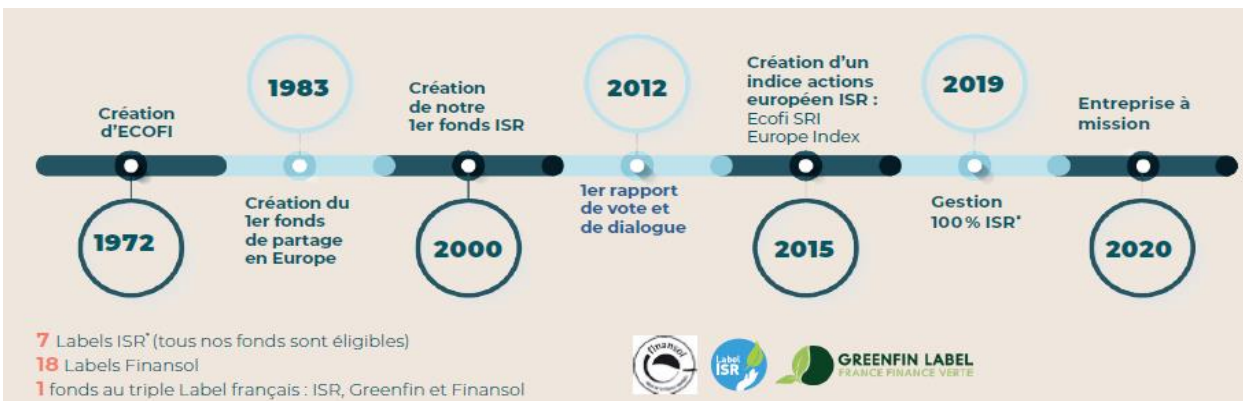
ACTIONNARIAT



100%*
ISR

5
EXPERTISES

- ISR**
- THÉMATIQUE**
- PERFORMANCE DURABLE**
- ALLOCATION D'ACTIFS**
- SOLIDAIRE**



*100% ISR selon la méthodologie d'Ecofi (hors certains fonds indexés et fonds à gestion déléguée). Parmi ces fonds, 8 OPC ont aussi obtenu le Label ISR d'Etat.

ECOFI : NOTRE Identité

● Gestion active

- Les équipes d'Ecofi, expertes dans toutes les grandes classes d'actifs - actions, multi-actifs, obligations et monétaire - s'appuient sur un processus d'investissement robuste.
- Intégration de l'analyse des enjeux Environnementaux, Sociaux et de Gouvernance (ESG) en amont de notre analyse financière afin de mieux appréhender les risques,

● Ecofi : entreprise à mission depuis juin 2020

- Contribuer par notre politique d'investissement et d'influence à l'amélioration des pratiques responsables des émetteurs et de la Place.
- Contribuer à répondre aux besoins financiers de l'Economie Sociale et Solidaire
- Favoriser la participation des salariés aux grandes orientations de l'entreprise et partager la valeur créée.
- Accorder nos pratiques d'investisseur et d'entreprise en mettant en œuvre une politique RSE ambitieuse.

5 EXPERTISES



ISR



THÉMATIQUE



PERFORMANCE
DURABLE



ALLOCATION
D'ACTIFS



SOLIDAIRE

NOTRE RAISON D'ÊTRE

“Ensemble, nous bâtissons des solutions d'investissement alliant performance financière et respect de l'Homme et de la Planète.

Actifs pour le futur, nous prenons les devants pour façonner un avenir dont nous sommes responsables.”

Une gestion 100% ISR
Le Process IMPACT ISR en 3 temps

Processus « Impact ISR » Un filtre, trois niveaux d'intensité ISR

EXCLUSIONS SECTORIELLES ET DES PARADIS FISCAUX



UNIVERS D'INVESTISSEMENT
≈ 5000 vigeo eiris
entreprises analysées

SÉLECTION DES ÉMETTEURS

Evaluation de la performance
Environnementale, Sociale et de Gouvernance
► Méthode *I-Score*

GESTION DES ÉMETTEURS CONTROVERSÉS

Exclusion des émetteurs impliqués
dans des incidents graves

UNIVERS D'INVESTISSEMENT ÉLIGIBLE ISR

UNIVERS D'INVESTISSEMENT MONDE

Nbre de valeurs sélectionnées par niveau
d'intensité

≈ 3600 ≈ 2700 ≈ 1800



Soit un taux d'exclusion de :

20% 40% 60%

Un engagement fondé sur une double conviction :

- les entreprises responsables ont une meilleure maîtrise de leurs risques sur le long terme, également bénéfique à leur profitabilité ;
- l'ISR et son corollaire, une politique active de vote et de dialogue, contribuent à l'amélioration du comportement ESG (environnement, social, gouvernance) des émetteurs.

1. Une transparence dans la méthodologie et la finalité des investissements : le souscripteur sait à quoi sert son argent

*100% ISR selon la méthodologie d'Ecofi (hors certains fonds indexés et fonds à gestion déléguée). Parmi ces fonds, 8 OPC ont aussi



Ce document à caractère purement informatif contient des éléments qui ne peuvent être dissociés de la présentation qui en est faite à l'oral. Il ne saurait être transmis à quiconque sans l'accord préalable écrit du Crédit Coopératif



UNE AUTRE BANQUE EST POSSIBLE

Nous remercions l'ADOM pour ce webinaire



Merci pour votre participation



Vos contacts

CREDIT COOPERATIF

www.credit-cooperatif.coop

Valérie VITTON

Directrice Financements
& Conseils Spécialisés

Valerie.vitton@credit-cooperatif.coop

Estelle GUERET-ZING
ESS

Estelle.gueret-zing@credit-cooperatif.coop

Philippe BOURILLON
Entreprises

Philippe.bourillon@credit-cooperatif.coop

Muriel FLASSE

Directrice de la Salle des Marchés

Muriel.flasse@credit-cooperatif.coop

ECOFI

www.ecofi.fr

Jean-Luc BIANCHI

Directeur de la Clientèle
Institutionnelle

jean-luc.bianchi@ecofi.fr

