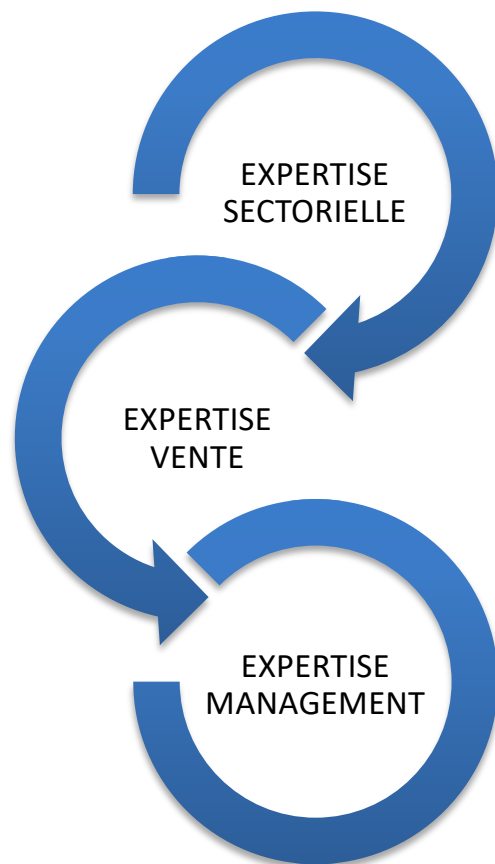


# Enquête conseillers mutualistes 2020

# Experts en performance commerciale

---



- Nos clients :
  - Compagnies d'assurance
  - Mutuelles
  - Groupes de protection sociale
  - Courtiers grossistes
  - Courtiers
- 3 métiers :
  - Conseil : études, diagnostics de performance, méthodes de vente, pilotage des réseaux
  - Formation : management commercial et vente
  - Coaching : managers commerciaux et commerciaux

# Enquête conseillers mutualistes

---

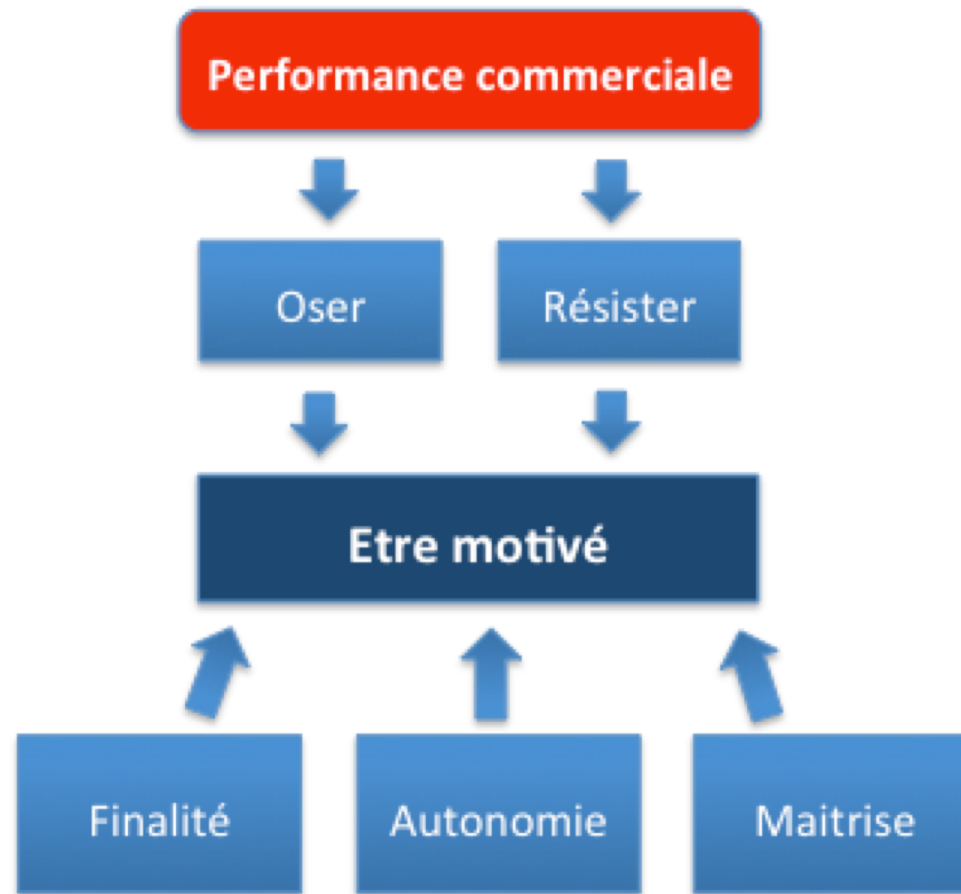


- Sondage mené au printemps-été 2020
- Conseillers itinérants et sédentaires
- Marchés du particulier et de l'entreprise
- 295 réponses

HARMONIE MUTUELLE
EOVI MCD
MGEN
ADREA
MNT
GRUPE PASTEUR MUTUALITE
LA MUTUELLE GENERALE
UNEO
AGPM
INTERIALE
APREVA
MNH
VIASANTE
OCIANE
MUTUELLES DU SOLEIL
LA MUTUELLE FAMILIALE
SOLIMUT
MUTUELLE BLEUE
MUTUELLE JUST
CCMO

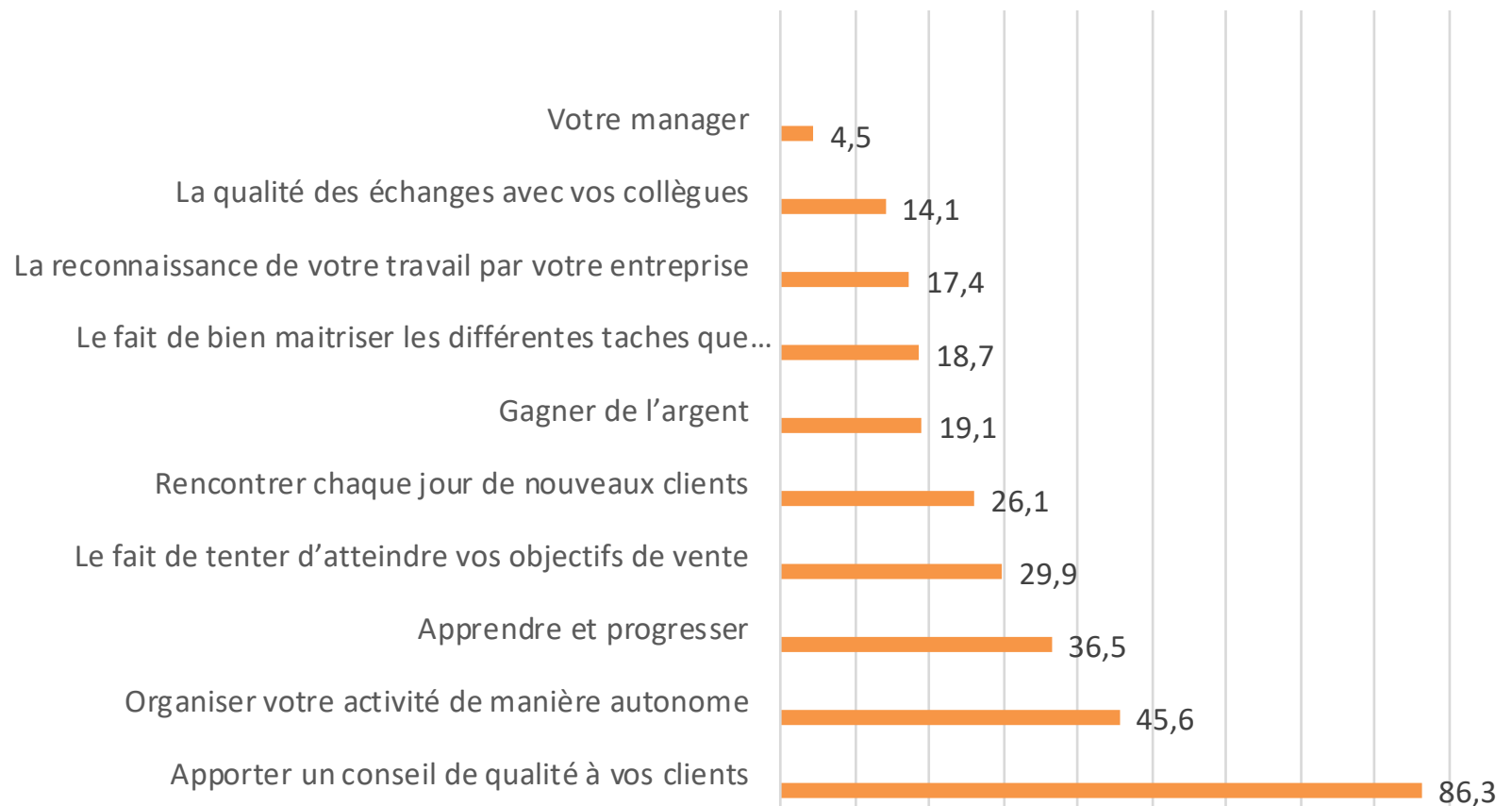
# Les clés de la performance commerciale

---



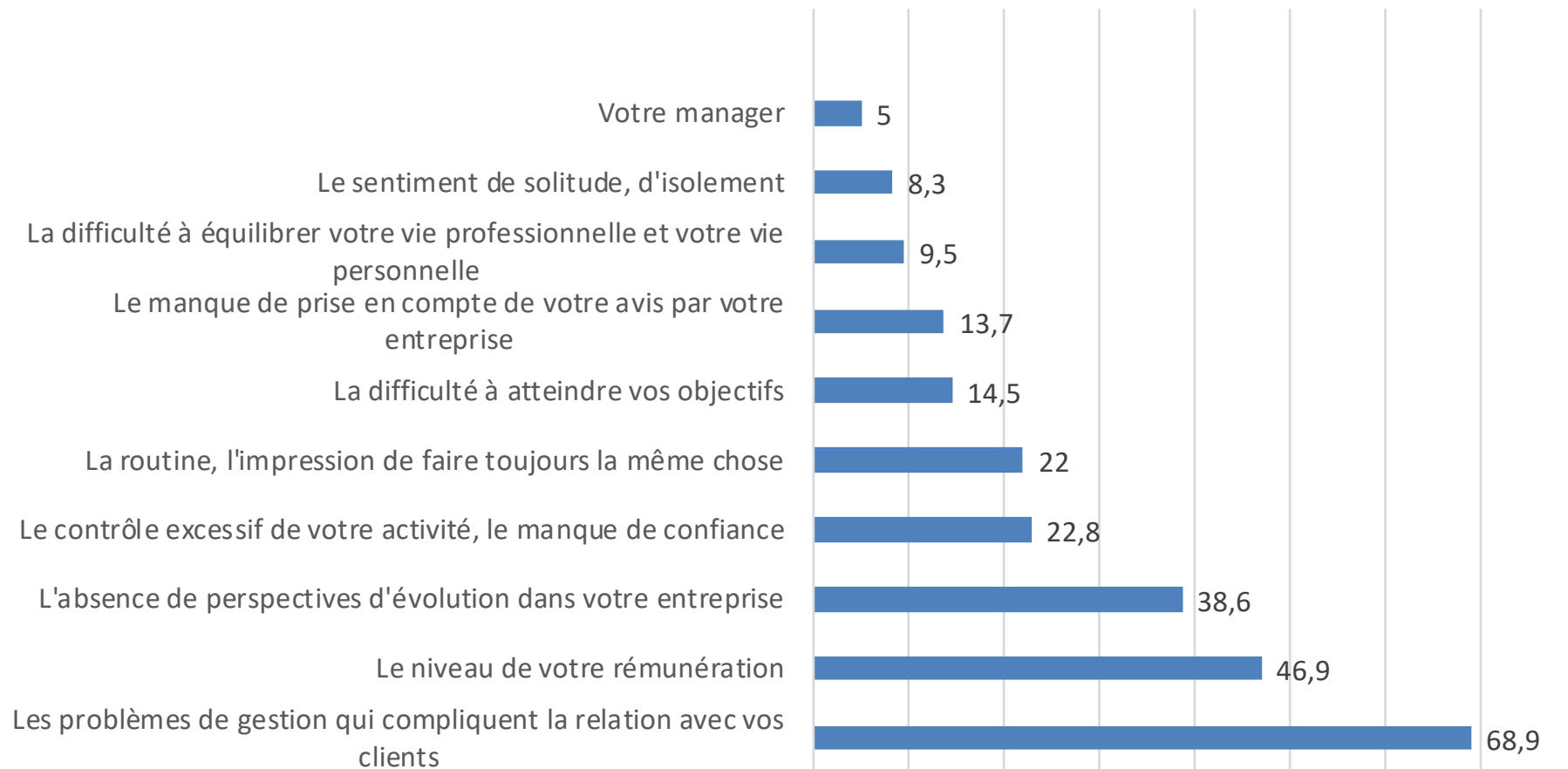
## Q1: Qu'est-ce qui vous motive le plus dans votre métier ?

---



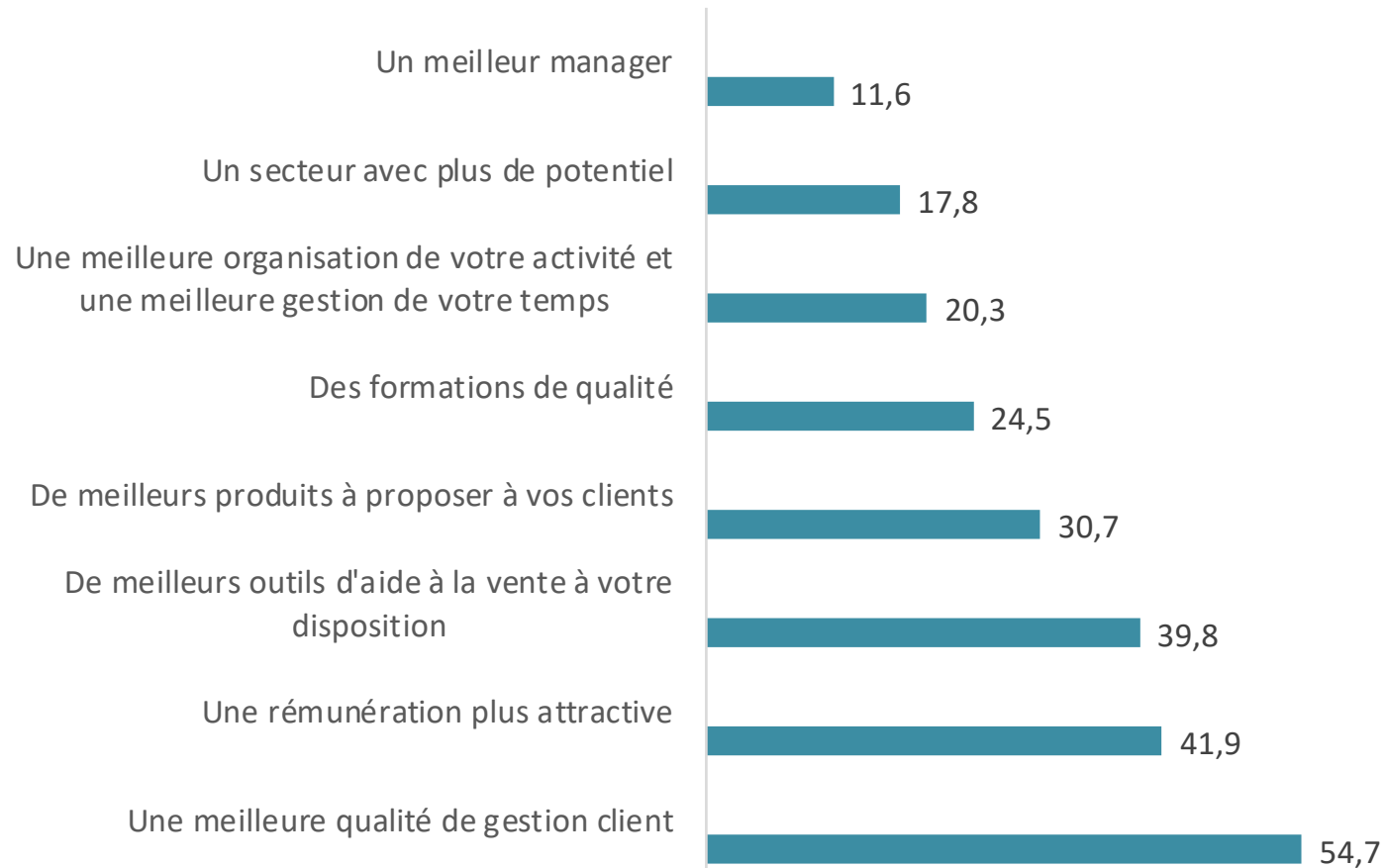
## Q2: Qu'est-ce qui vous démotive le plus dans votre métier ?

---

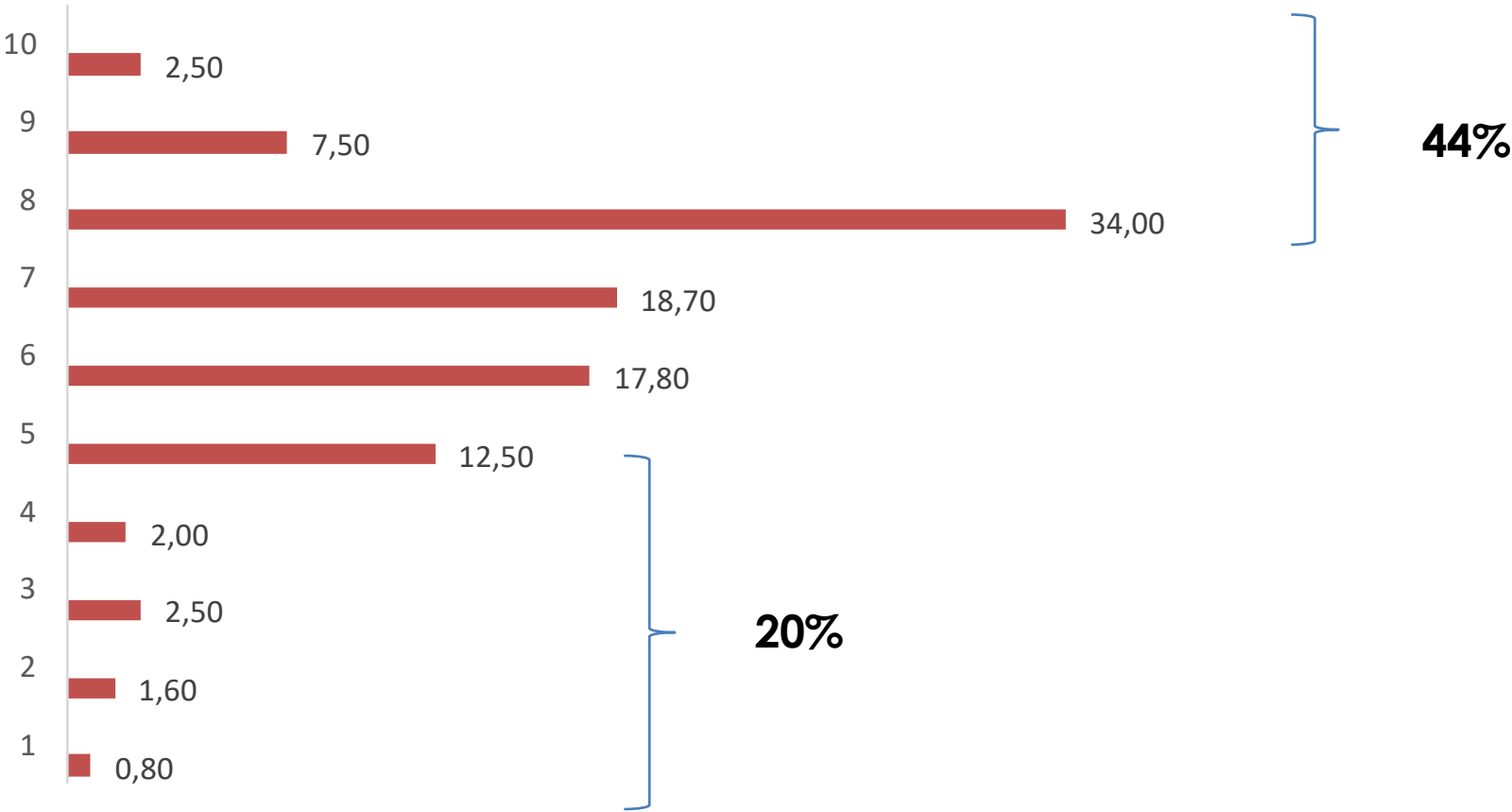


### Q3: Qu'est-ce qui selon vous pourrait vous aider à atteindre plus facilement vos objectifs commerciaux ?

---



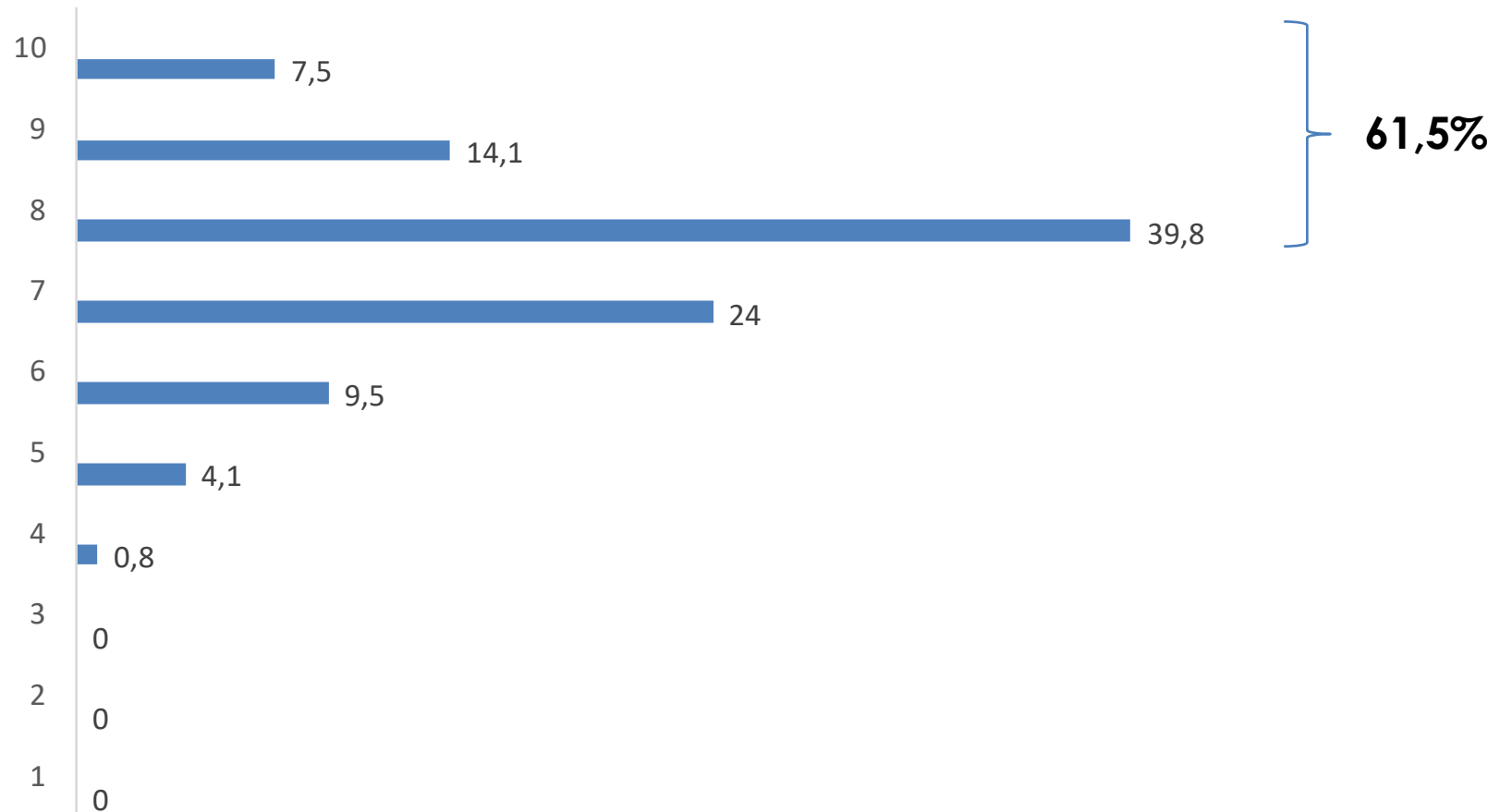
# Q4: Sur une échelle de 1 à 10, à combien estimez-vous actuellement votre niveau de motivation par votre métier ?





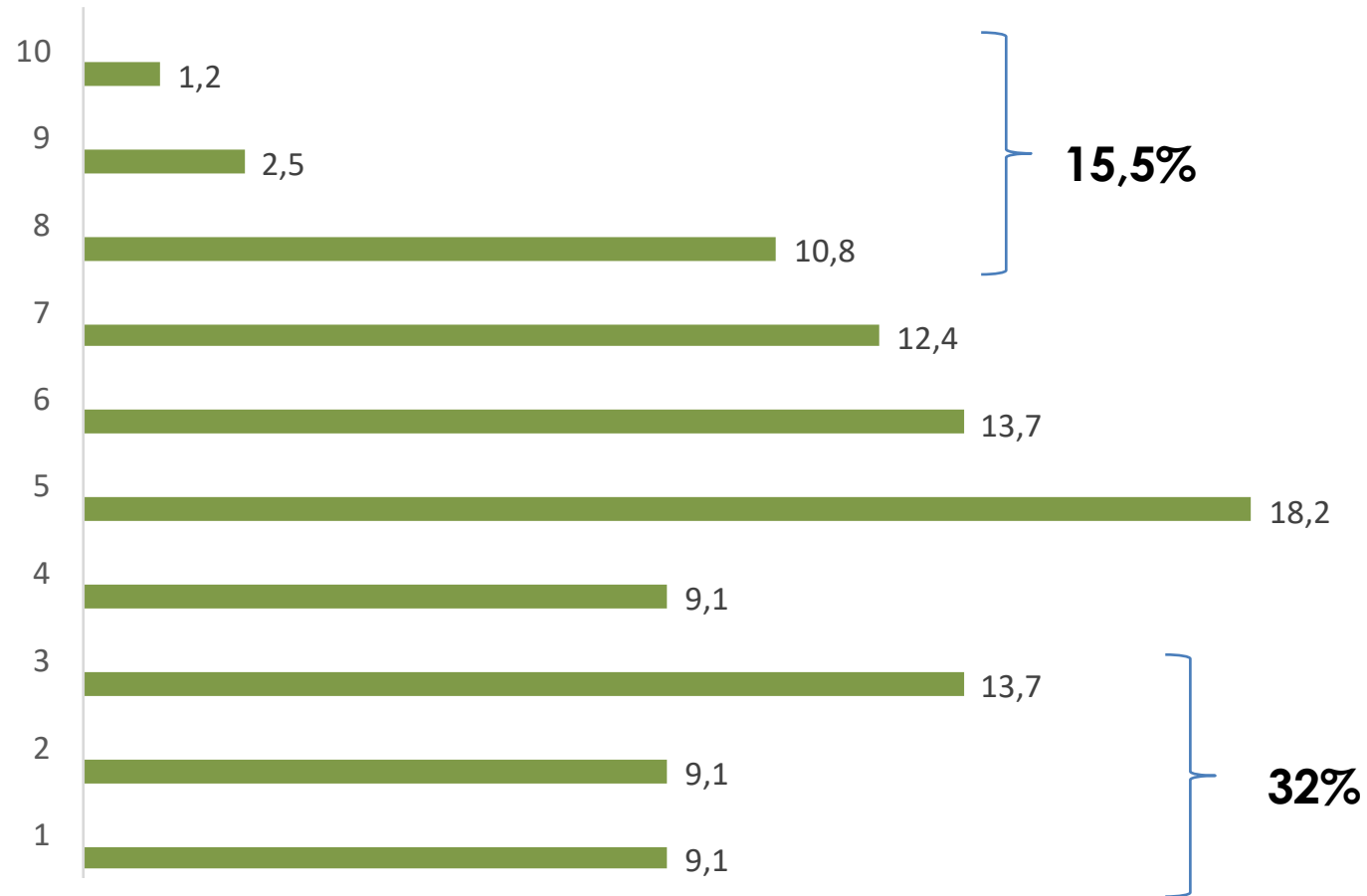
## Q5: Comment estimez-vous votre niveau de maitrise et d'expertise dans votre métier ?

---



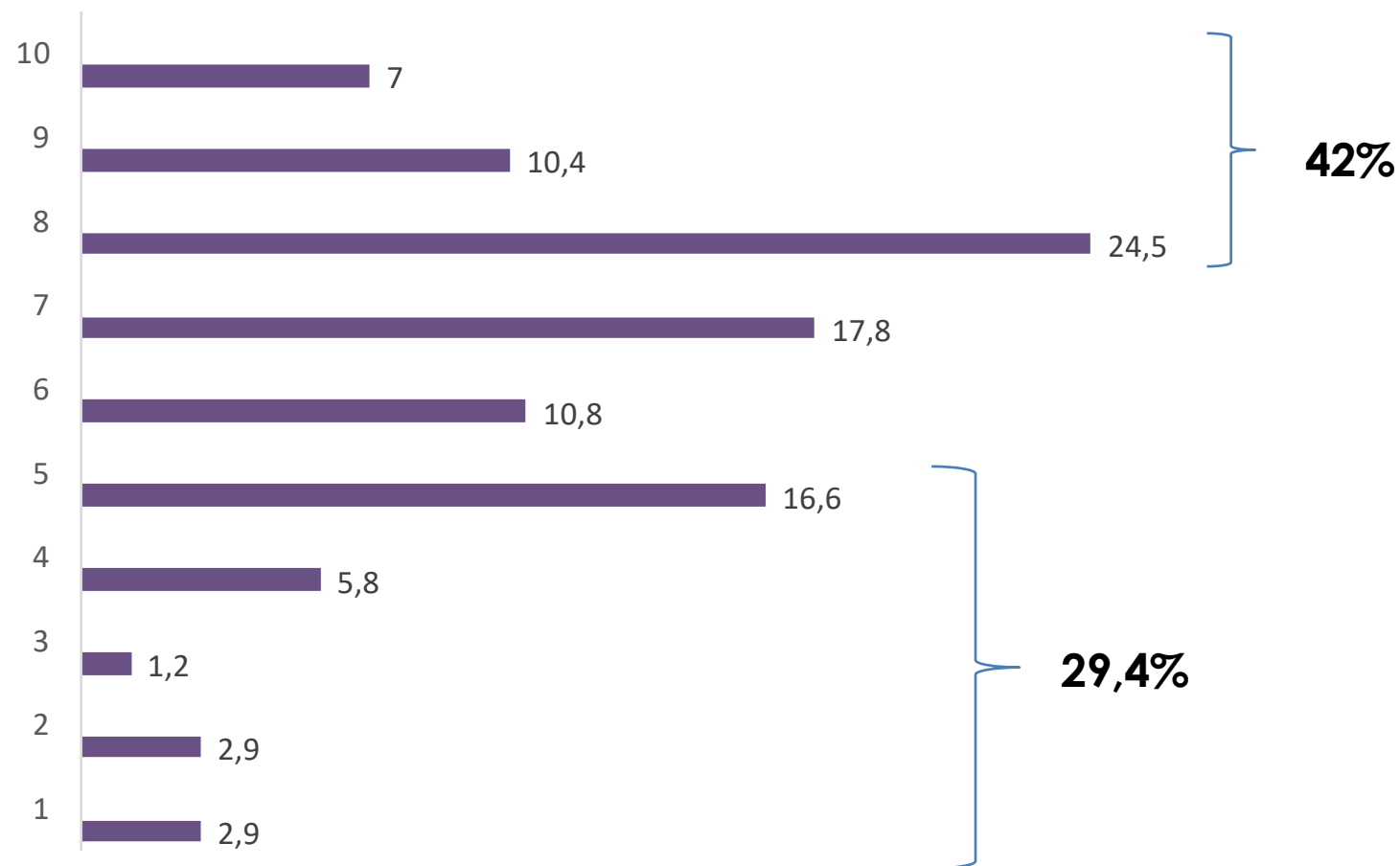
## Q6: Quel est votre niveau de stress lié à votre métier ?

---



## Q7: Et pour finir, vous sentez-vous épanoui(e) dans votre métier ?

---



## Votre contact

---

**Hervé KAYSER**

06 13 24 41 54

hkayser@performancereseaux.fr

PERFORMANCE RESEAUX ASSURANCE

27 rue de Solferino

92100 Boulogne-Billancourt

Adresse postale : 179 rue de Tennerolles-92210 Saint-Cloud

[www.performancereseaux.fr](http://www.performancereseaux.fr)

PERFORMANCE RESEAUX ASSURANCE est la marque

commerciale de la SAS HERVE KAYSER CONSEIL

RCS 751 620 469

