



**AMBASSADE DE DANEMARK**  
*Paris*

**ANNETTE BERTELSEN ARBES**  
**CHARGÉE DES AFFAIRES DE SANTÉ**  
**AMBASSADE DU DANEMARK**  
**MAIL ANNBER@UM.DK**



# **LA TRANSFORMATION DU SYSTÈME DE SANTÉ AU DANEMARK ET LES PARCOURS PATIENTS**

**JOURNÉE ANNUELLE ADOM 2019**



# LE SYSTÈME DE SANTE DANOIS

## LES PRINCIPES DE BASE

Couverture  
universelle

Accès gratuit et  
pour tous

Financé par les  
impôts

Un haut degré de  
décentralisation



# LE SYSTÈME DE SANTE DANOIS

## LES DIFFÉRENTES RESPONSABILITÉS

### Niveau national



#### Ministère de la Santé

- Législation
- Politiques de santé nationales
- Objectifs nationaux
- L'accord-cadre économique
- Le planning structurel
- Le planning de spécialités médicales à travers les régions et hôpitaux
- Guidelines cliniques
- Audit (sécurité des patients etc.)

### Niveau régional



#### 5 régions

- Hôpitaux
- Soins psychiatriques
- Médecins généralistes
- Soins dentaires pour adultes
- Autres spécialistes privés

### Niveau local

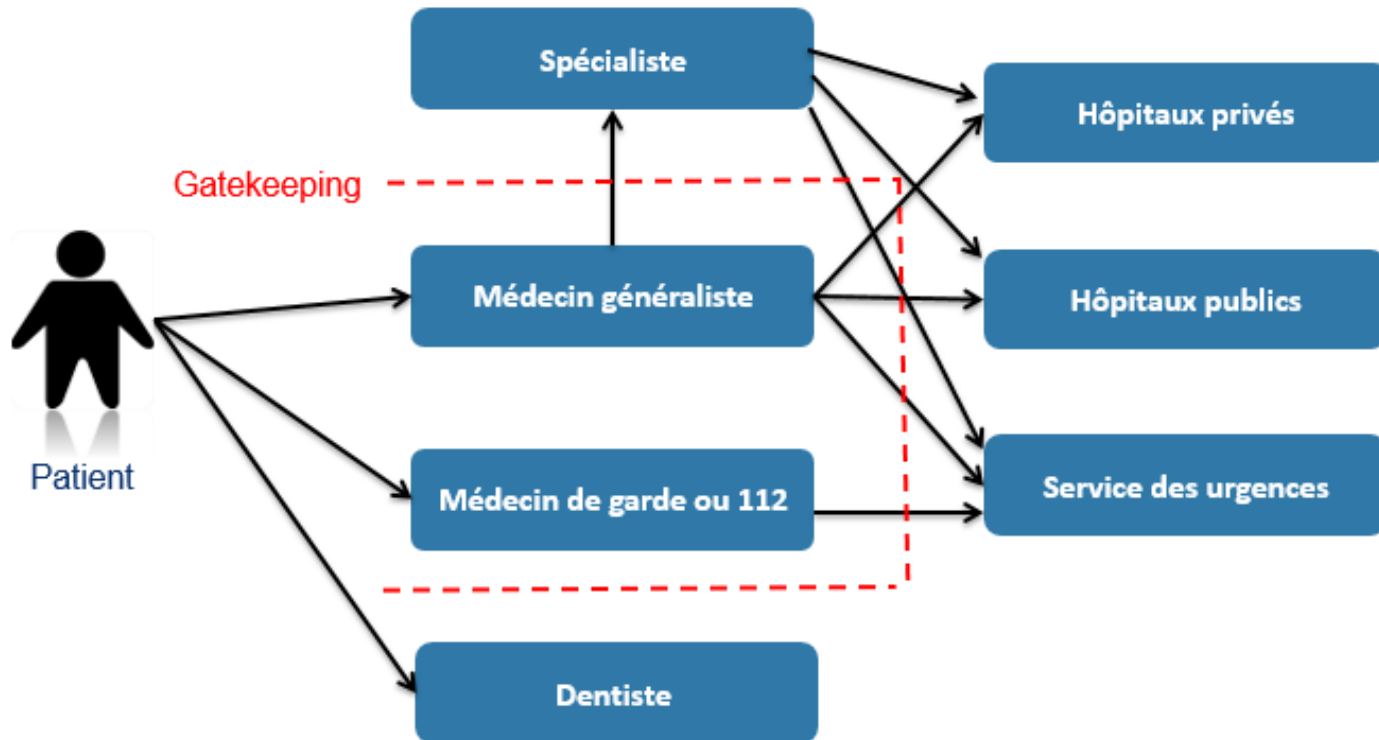


#### 98 municipalités

- Prévention et santé publique
- La prises en charges des personnes âgées
- Réhabilitation (hors l'hôpital)
- Traitement des abus d'alcool et de drogues
- Garde d'enfants



# LE SYSTÈME DE SANTE DANOIS OU ALLER EN CAS DE MALADIE ?



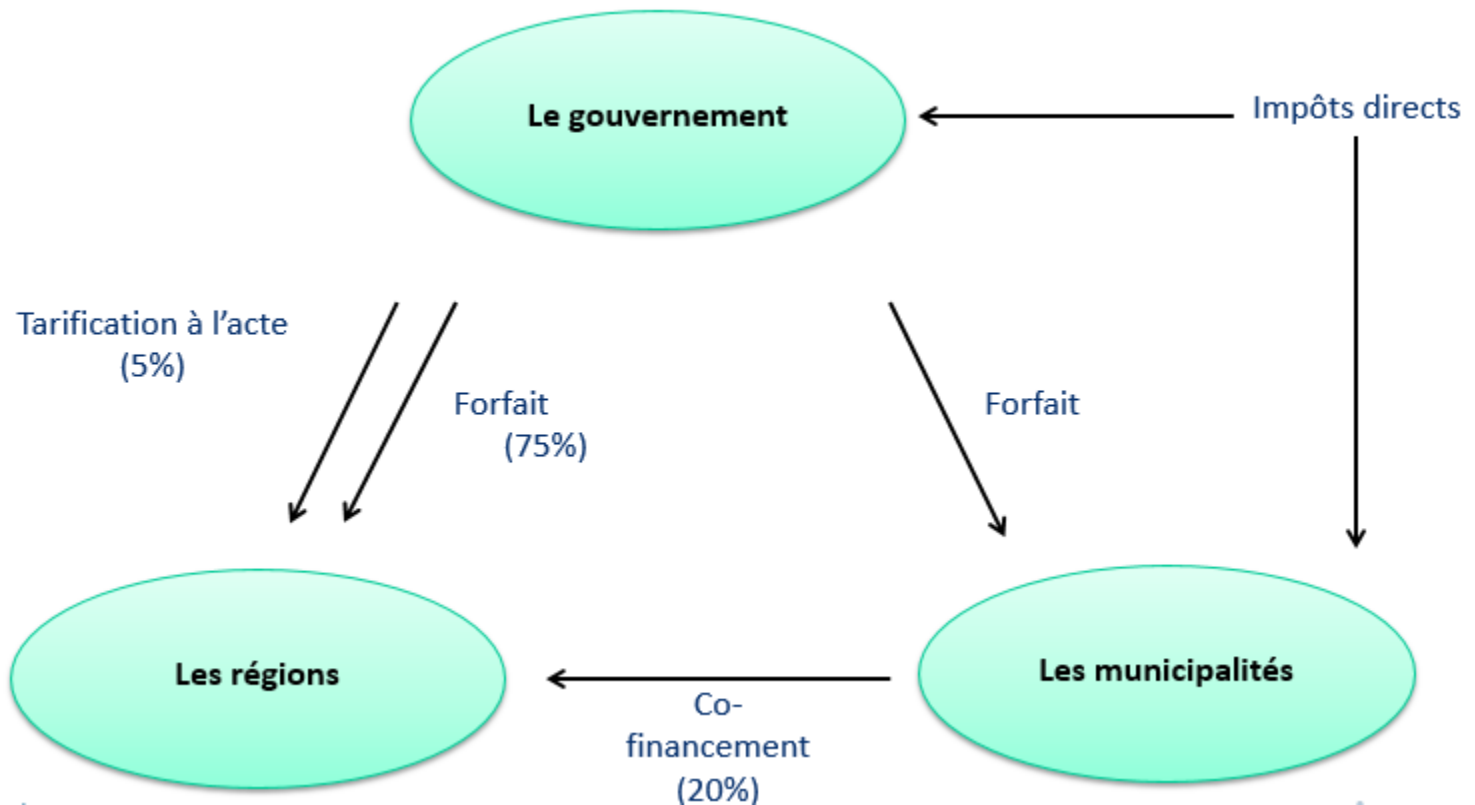


AMBASSADE DE DANEMARK

Paris

# LE SYSTÈME DE SANTE DANOIS

## LE FINANCEMENT





# LE SYSTÈME DE SANTE DANOIS

## QUELQUES CHIFFRES

Avant, maintenant et dans le futur

	1980	2000	2020 (estimé)
Sorties de l'hôpital	916,000	1,130,000	1,500,000
Traitements en ambulatoire	3,295,000	4,405,000	10,700,000
Nombre de lits	42,500	20,592	13,000
No de jours admis à l'hôpital	9,045,000	7,152,000	3,400,000
No d'hôpitaux	128	78	20
Durée moyenne de séjour	10 jours	6 jours	2.7 jours

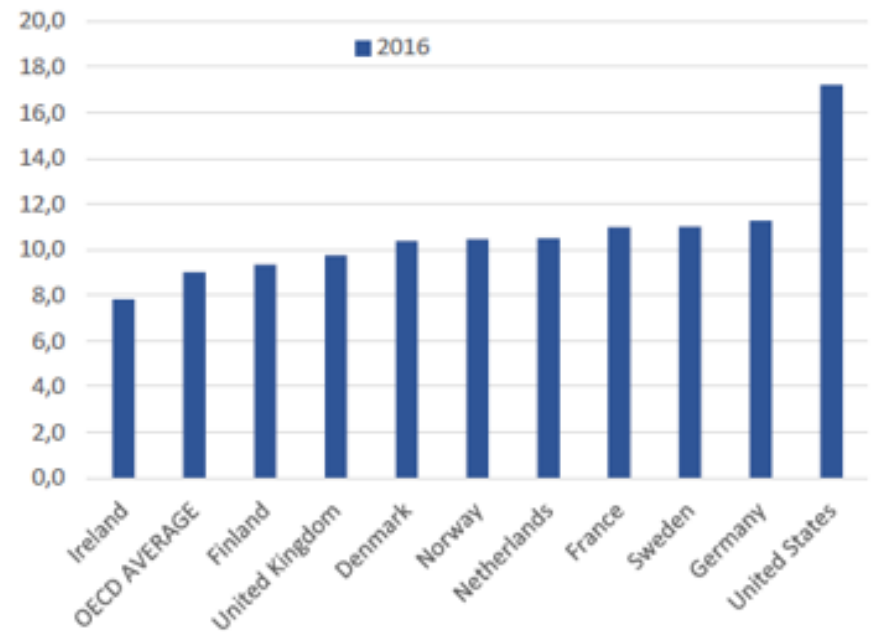
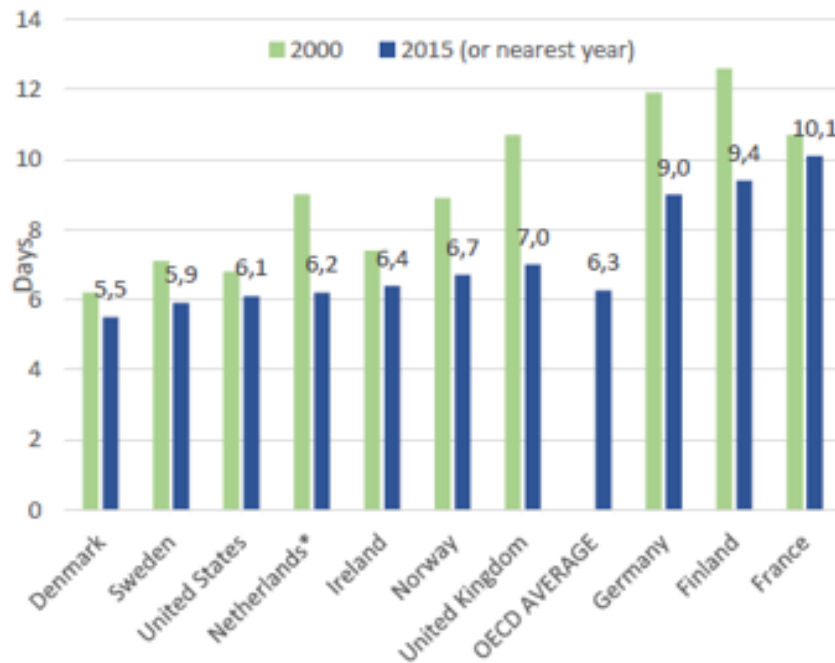


# LE SYSTÈME DE SANTE DANOIS

## QUELQUES CHIFFRES

La durée moyenne de séjour à l'hôpital est plus courte que la moyenne de l'OCDE

... et la part du BNP pour les dépenses de la santé est comparable à des pays similaires





# LES OBJECTIFS DE QUALITE

NATIONAL GOALS: BETTER QUALITY, CONTINUITY OF CARE, AND GEOGRAPHICAL EQUALITY IN THE HEALTHCARE SYSTEM

							
BETTER CONTINUITY OF PATIENT CARE IN CLINICAL PATHWAYS	STRONGER MEASURES FOR CHRONICALLY ILL AND ELDERLY PATIENTS	HIGHER SURVIVAL RATE AND IMPROVED PATIENT SAFETY	HIGH QUALITY TREATMENT	QUICK ASSESSMENT AND TREATMENT	GREATER PATIENT INVOLVEMENT	ADDITIONAL HEALTHY LIFE YEARS	MORE EFFICIENT HEALTHCARE SYSTEM

## INDICATORS

<p>ACUTE READMISSIONS WITHIN 30 DAYS</p> <p>WAITING TIME FOR REHABILITATION</p> <p>NUMBER OF HOSPITAL DAYS AFTER COMPLETED SOMATIC TREATMENT</p> <p>UPDATED MEDICINE INFORMATION (GENERAL PRACTITIONER)</p> <p>EMPLOYEE RETENTION IN THE WORKFORCE</p>	<p>ACUTE HOSPITAL ADMISSIONS PER COPD/DIABETES PATIENT</p> <p>PREVENTABLE ADMISSIONS AMONG ELDERLY PATIENTS</p> <p>DEMENTIA USE OF ANTIPSYCHOTICS</p> <p>OVER-OCCUPANCY IN MEDICAL DEPARTMENTS</p>	<p>5-YEAR SURVIVAL RATE AFTER CANCER</p> <p>CARDIOVASCULAR MORTALITY</p> <p>HOSPITAL-ACQUIRED INFECTIONS</p> <p>SURVIVAL AFTER SUDDEN CARDIAC ARREST</p>	<p>ATTAINMENT OF QUALITY GOALS IN CLINICAL QUALITY DATABASES</p> <p>USE OF BELT RESTRAINTS ON PATIENTS ADMITTED TO PSYCHIATRIC WARDS</p>	<p>WAITING TIME FOR PLANNED HOSPITAL SURGERY, AND FOR PSYCHIATRIC CARE</p> <p>SOMATIC/ PSYCHIATRIC PATIENTS ASSESSED WITHIN 30 DAYS</p> <p>CANCER PATHWAY PACKAGE COMPLETED WITHIN THE PREDETERMINED TIME FRAME</p>	<p>PATIENT SATISFACTION</p> <p>PATIENT-EXPERIENCED INVOLVEMENT</p>	<p>AVERAGE LIFE EXPECTANCY</p> <p>DAILY SMOKERS IN THE POPULATION</p>	<p>AVERAGE LENGTH OF STAY PER HOSPITAL ADMISSION</p> <p>HOSPITAL PRODUCTIVITY</p>
--	--	--	--	---	--	---	---

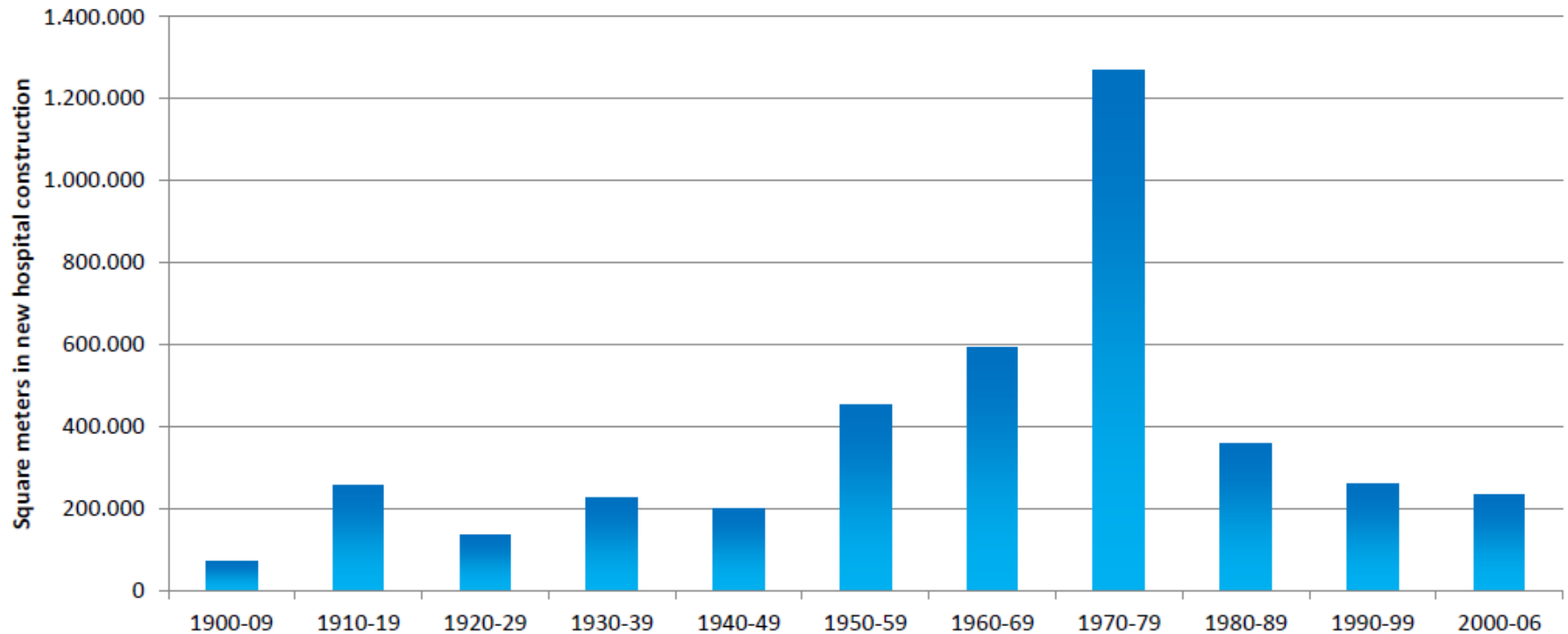
REGIONAL / MUNICIPAL LOCAL INTERMEDIATE GOALS





# UN BESOIN D'INVESTISSEMENT

## Hospital construction in Denmark since 1900





**AMBASSADE DE DANEMARK**  
*Paris*

# UN NOUVEAU PROGRAMME « SUPER HÔPITAL » POUR RÉPONDRE AUX DÉFIS FUTURS ET RENDRE LES PARCOURS DES PATIENTS PLUS COHÉRENTS





# POURQUOI CE PLAN DE CONSTRUCTION DE NOUVEAUX HÔPITAUX LES RECOMMANDATIONS DU CONSEIL D'EXPERTS

## Une nouvelle infrastructure hospitalière

- Concentration de spécialités dans des hôpitaux plus grands.
- Bâtiment et équipement moderne
- De 40 à 21 hôpitaux avec un service urgences

## Nouvelle structure organisationnelle

- Des services d'urgences groupés
- Personnel spécialisé devant

## Une nouvelle division du travail pour les soins de santé

- Un service des urgences plus performant.
- Plus de cohérence entre les soins primaires, secondaires et tertiaires (càd l'hôpital, le service à domicile et le MG).

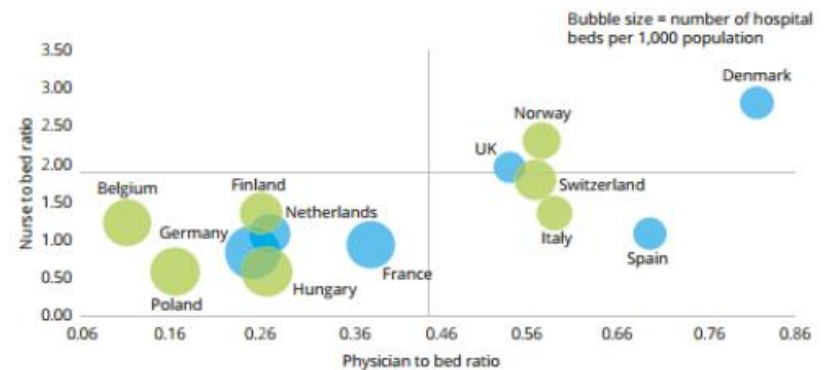
## Vision

- Meilleure qualité et cohérence dans les parcours des patients
- Un diagnostic plus rapide
- Une sécurité accrue pour le patient
- Un meilleur environnement pour la formation
- Meilleures utilisation des ressources



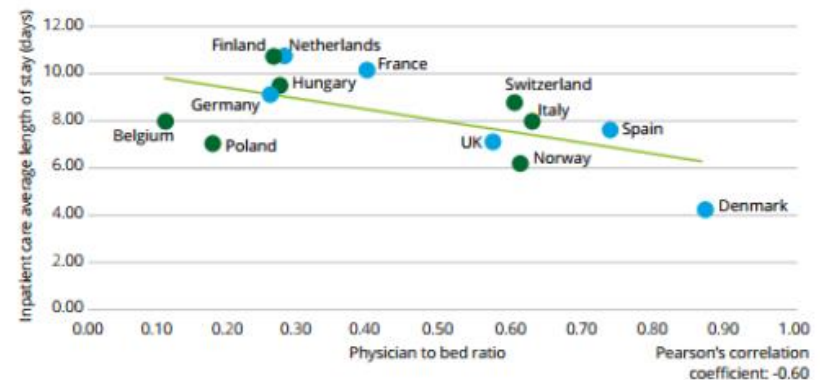
# LA BASE DU NOUVEAU PLAN DE CONSTRUCTION D'HOPITAUX LE NOMBRE DE MÉDECINS ET NON PAS LE NOMBRE DE LITS

## 1) Le ratio infirmière et médecin par lit



Source: Deloitte research and analysis; OECD Health Statistics, OECD, 2015<sup>41</sup>; NHS Workforce Statistics-December 2014, Provisional statistics, Health & Social Care Information Centre, 2015<sup>42</sup>

## 2) La relation praticien hospitalier par lit et la durée moyenne de séjour



Source: Deloitte research and analysis; OECD Health Statistics, OECD, 2015<sup>41</sup>; NHS Workforce Statistics-December 2014, Provisional statistics, Health & Social Care Information Centre, 2015<sup>42</sup>



# DES STRATÉGIES DE DIGITALISATION SOUTIENNENT LA TRANSFORMATION DU SYSTÈME DE SANTE DEPUIS 2003



[Link](#)

on

NATIONAL IT STRATEGY 2003-2007  
for the Danish Health Care Service

[Link](#)





# LES NOUVEAUX HÔPITAUX VONT PARTICIPER A RENDRE LE PARCOURS PLUS COHÉRENT PAR LA DIGITALISATION

Des standards informatiques communs ont déjà rendu la communication entre professionnels de santé très digitale

Type	Digital, pct
GPs keep electronic health records (EHRs)	100
Exchange of the records between GPs	98
Laboratory test results from the hospitals to GP	100
Prescriptions to the pharmacies	99
Referrals to hospitals	97
Referrals to medical specialists and psychologists	100



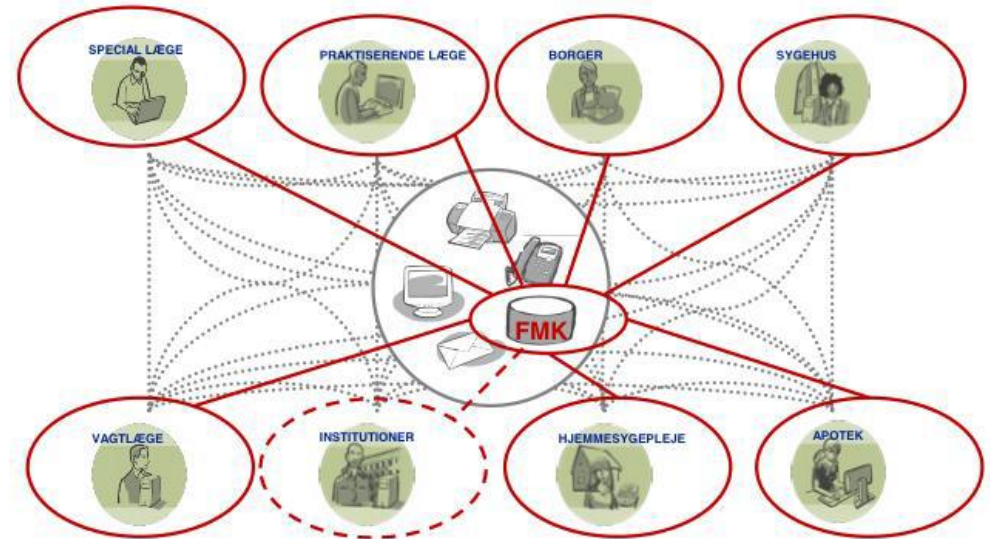
# LE PARTAGE DE DONNÉES DE SANTE VIA LA PLATEFORME SANTE.DK ET LA CARTE DE MÉDICAMENTS

## Descriptif

- Un fichier national qui contient de l'information à jour sur tous les médicaments prescrits pour tous les patients au DK
- Tous les médecins, infirmières, dentistes, pharmaciens hospitaliers peuvent y avoir accès
- Tous les citoyens peuvent voir leurs propres données

## Pourquoi?

- Réduire des erreurs de médication
- Améliorer la communication concernant les médicaments entre toutes les personnes concernées
- Améliorer la qualité du traitement





# LA LOGISTIQUE COMME OUTIL STRATÉGIQUE POUR LE MANAGEMENT

## CONNAITRE LA DISPONIBILITÉ DES LITS







# LA LOGISTIQUE COMME OUTIL STRATÉGIQUE POUR LE MANAGEMENT

**FACILITER LA COMMUNICATION ENTRE LES INFIRMIÈRES ET LES BRANCARDIERS POUR OPTIMISER LE PARCOURS**



TASK MANAGEMENT



BED MANAGEMENT



TROLLEY MANAGEMENT



TRANSPORT MANAGEMENT



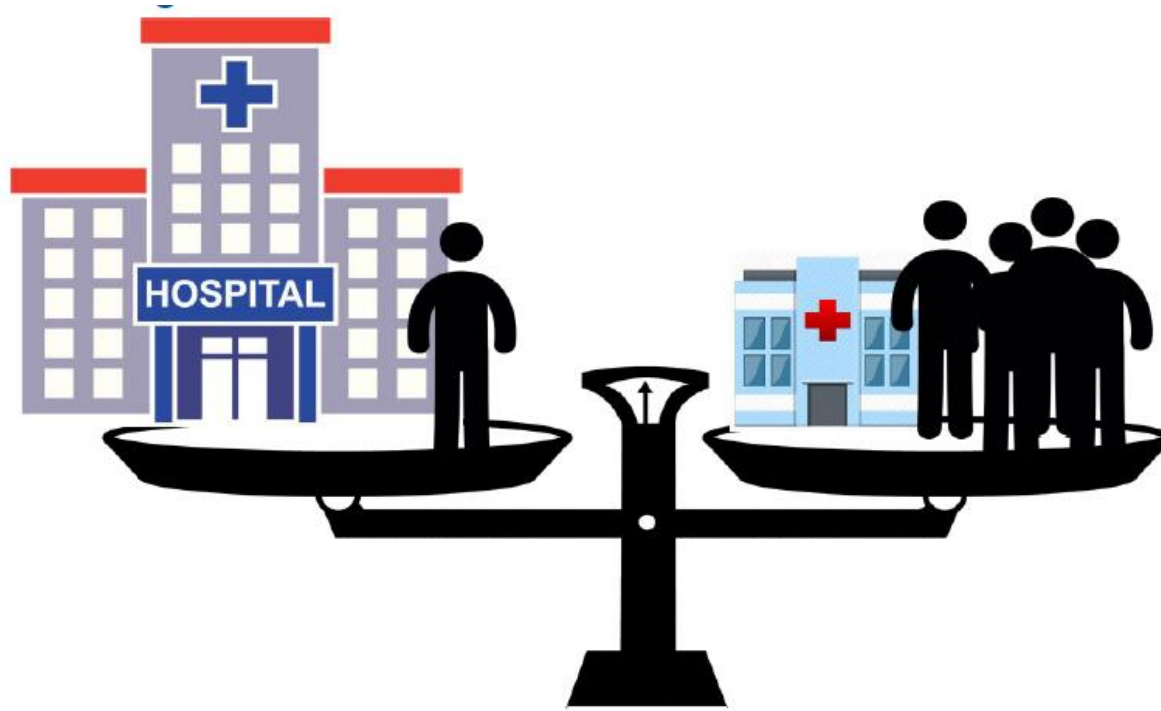
GENERAL SEARCH

Integrated system for tracking and identification





**AMBASSADE DE DANEMARK**  
*Paris*



# **MERCI DE VOTRE ATTENTION**

**POUR TOUTE QUESTION PAR LA SUITE, N'HÉSITÉZ PAS:  
ANNBER@UM.DK**